

# REVENDA<sup>360°</sup>

ED. 390 | MAR 2023 | ANO XXXV  
www.gruporevenda.com.br

construção

1º FÓRUM DE  
**MULHERES**  
na construção



## AS MULHERES EM DESTAQUE

1º FÓRUM DE MULHERES NA CONSTRUÇÃO

### ESPECIAL PEDREIROS

OS PROFISSIONAIS QUE CONSTROEM O PAÍS

### ESQUADRIAS E FERRAGENS

QUALIDADE É O SEGREDO  
PARA AS BOAS VENDAS

### EXPO REVESTIR

DE CASA NOVA, MAS COM O MESMO CHARME

### EPI

É LEI! POR ISSO, TENHA NA GÔNDOLA



### EMPRESA CENTENÁRIA

NOSSA HOMENAGEM AOS  
100 ANOS DA LORENZETTI



Foto por Freepik - freepik.com

## Aquecedor a Gás Digital E10

O primeiro aquecedor digital de **10 litros** do mercado só podia ser Rinnai!  
Conheça mais sobre o conforto, economia e segurança proporcionados pelo E10  
em [www.rinnai.com.br](http://www.rinnai.com.br)

# Rinnai



Edição 390 | MAR 2023  
Tiragem: 60.000 exemplares

## FUNDADOR

**José Wilson Vieira de Andrade**  
jwilson@revenda.com.br

## DIRETORIA

**José Marcello N. V. de Andrade**  
marcello@revenda.com.br

**José Wilson N. V. de Andrade**  
wilson@revenda.com.br

## DIRETOR EDITORIAL

**Roberto Ferreira**  
roberto@revenda.com.br

## REPÓRTER

**Clayton Gallo**  
claytongallo@gmail.com

## DIRETORA COMERCIAL

**Carla Passarelli**  
carla.passarelli@revenda.com.br

## GERENTES DE CONTAS

**Jéssica Santos**  
jessica.santos@revenda.com.br  
(11) 97197-8025

**Regina Mallol**  
regina.mallol@revenda.com.br  
(11) 98896-8875

**Simone Abreu**  
simone.abreu@revenda.com.br  
(11) 98936-8997

**Solange Castilho**  
solange@revenda.com.br  
(11) 96927-6555

## EDITOR DE ARTE

**Herbert Allucci**  
arte@revenda.com.br

## ADMINISTRATIVO

**Mislene Fernandes**  
mislene@revenda.com.br

## TECNOLOGIA

**Carlos Contucci**  
carlos@revenda.com.br

## DEPARTAMENTO JURÍDICO

**Dr. José Paulo Palo Prado**

## ASSINATURAS

**Vera Lúcia M. Lopes**  
vera@revenda.com.br

REDAÇÃO, ADMINISTRAÇÃO  
E PUBLICIDADE

Rua Geraldo Flausino Gomes, 78 - conj. 53  
(sede própria)

**(11) 5990.1598**

Brooklin - CEP 04575-060 - São Paulo - SP

A Revista Revenda Construção é uma publicação da Quinta Essência Editora, enviada mensalmente a executivos, proprietários, compradores, gerentes e encarregados das principais lojas de material de construção, material elétrico, material para pintura e atacadistas que trabalham com construção, responsáveis por 85% do volume de vendas do nosso setor. Opiniões e conceitos emitidos pelos colunistas e colaboradores não representam, necessariamente, os da revista. Todos os direitos são reservados. Registrada de acordo com a lei de imprensa. Marca Registrada no INPI.



## 100 ANOS DE LORENZETTI E O 1º FÓRUM MULHERES NA CONSTRUÇÃO

Março foi um mês marcante na revista **Revenda Construção**. Dois importantes eventos aconteceram: o início das comemorações dos 100 anos da Lorenzetti e o 1º Fórum de Mulheres na Construção, organizado pelo **Grupo Revenda**.

A Lorenzetti entrou para o seletivo grupo de empresas brasileiras centenárias. Fundada por imigrantes italianos em 1923, a empresa se tornou um case de negócios e referência em produtos com design, qualidade e tecnologia, presente em milhões de lares brasileiros e em mais de 45 diferentes países. Em reconhecimento à importante marca, o **Grupo Revenda** entregou uma placa comemorativa alusiva aos 100 anos, com os seguintes dizeres: "100 anos de muita história. O **Grupo Revenda** parabeniza a Lorenzetti pelo seu centenário. E que o sucesso continue por outros 100 anos!".

### PIONEIRISMO É O NOSSO LEMA

Mais uma vez, o **Grupo Revenda** sai na frente.

E reuniu mulheres executivas e palestrantes no **1º Fórum de Mulheres na Construção**, no Espaço Milenium, em São Paulo, no dia 07 de março. Abrimos a nossa passarela para o maior desfile de ideias já proposto em nosso segmento!

E foi um sucesso!

Em um dia inteiro pautado por muita informação, foram discutidos temas como: Mulheres na Gestão, O Papel da Líder, Empoderamento Feminino, O Foco na Gestão, Empregabilidade, Vendas de Solução, Direitos, Garantias e Saúde da Mulher, finalizando com um momento de Inspiração.

Na foto, o momento em que o **Grupo Revenda** entregou a placa à diretoria da Lorenzetti (da esquerda para a direita, Alexandre Tambasco, Roberto Ferreira, Carla Passarelli, Aldo Lorenzetti, Alexandre Lorenzetti e Eduardo Coli).

Boa leitura!

**Roberto Ferreira**



## 54 REVESTIR

O desfile do bom-gosto está em novo endereço, mas o charme e o brilho continuam os mesmos. Confira nossa cobertura

## 6 1º FÓRUM DE MULHERES NA CONSTRUÇÃO

Grupo Revenda reuniu executivas para trocar experiências sobre a importância das mulheres em nosso segmento



## 34 ESPECIAL PEDREIROS

A mão de obra que alavanca o nosso crescimento. E estão cada vez mais valorizados

## 19 100 ANOS DA LORENZETTI

Uma das principais empresas de produtos para a construção civil chega aos 100 anos.

E o Grupo Revenda fez uma homenagem que emocionou a família do fundador

## 30 DIA MUNDIAL DA ÁGUA

É importante saber usar a água para não faltar. E a nossa indústria está colaborando

## 38 EPI

Utilizar os produtos certos nas obras é fundamental para evitar acidentes. E mostramos alguns deles

## 46 ESQUADRIAS

Além de funcionais, as esquadrias apresentam bonito design. Uma grande evolução

## 52 ARTIGO

A importância do ESG para o desenvolvimento do setor da construção civil, por Arthur Patrício

## 74 AGENDA



## ERRATA

Na reportagem sobre Materiais Elétricos, publicada na edição 388, as informações sobre a MarGirius foram prestadas pelo Gerente Rubens Parada Neto.



# FEITA COM CONFIANÇA, FEITA PRA DESAFIAR.

A escolha dos  
profissionais pela  
sua qualidade  
imbatível, garantia  
vitalícia\*, tecnologia  
e inovação.



Paquímetro

Chave  
Catraca 120XP

Alicate  
Universal



Discos abrasivos



Soquetes sextavados e estriados



Soquetes de impacto



Extrator de porcas  
e parafusos



Catraca 120XP



Escaneie e fique por  
dentro das últimas  
novidades de Sata®



\*Aplicável para linha de ferramentas manuais fabricadas em aço cromo vanádio / molibdênio. Para mais informações consulte nosso site: [sataferramentas.com.br/contato/garantia](http://sataferramentas.com.br/contato/garantia)



CAMPO  
PERSONALIZÁVEL

CAPA  
EMBORRACHADA

GANCHO  
EXTRA LARGO

ACABAMENTO  
HI-VIZ®

CONTROL  
SYSTEM

## Máxima resistência e qualidade na medição!

Os melhores profissionais só  
precisam de uma! A trena L600 Pro.

Disponível nas  
medidas: 3, 5 e 8M



# 1º FÓRUM DE MULHERES na construção



GRUPO **REVENDA**



# A HORA E A VEZ DAS MULHERES

PATROCÍNIO

**ADERE**  
Colou, tá colado.

**Bonasoldi**  
Distribuidora e Atacadista  
Da Construção, do Campo e do Lar

**brasilit**  
SAINT-GOBAIN

CASA CARDÃO  
**100 ANOS**  
Tradição em construir e habitar

**cobrecom**

**elgin**

**GALO**

FERRAMENTAS  
**São Romão**  
De Profissional para Profissional

**MÉCARI**  
DISTRIBUIDORA

**NORTON**  
SAINT-GOBAIN

**placo**  
SAINT-GOBAIN

**quartzolit**  
SAINT-GOBAIN

**Rinnai**

**TEK BOND**  
SAINT-GOBAIN

APOIO

**ADERE**  
Colou, tá colado.

**F**  
FEBRAMAT

**TAMBASA**  
ATACADISTAS

REALIZAÇÃO

GRUPO **REVENDA**



# 1º FÓRUM DE MULHERES na construção



asoldi | brasilit | 100 ANOS | Cobrecom | GALO

MÉCARI | NORTON | placo | WARTZOLIT

TEK | FIBRISA | FIBRISA



“Ah! Como é bom abrir um evento onde somos maioria...”

E que maioria!”, assim a comunicadora 360 Luah Galvão abriu o 1º Fórum de Mulheres na Construção, organizado pelo **Grupo Revenda** para homenagear, discutir e conhecer cases de sucesso de mulheres executivas.

O **Grupo Revenda**, que se orgulha de ter 7 colaboradoras e 3 colaboradores, reuniu personalidades marcantes do mundo da construção civil para debater a presença das mulheres neste universo. Ouvimos relatos de sucesso, de muita luta, de muita resiliência, de superação e de provação. Cases de executivas que arregaçaram as mangas para tocar negócios que antes eram restritos ao universo masculino. Imagina uma mulher comandar dezenas, centenas de operários, vende-

dores ou estoquistas em fábricas, lojas ou atacadistas!

“Nossas mulheres, que aqui estão, não herdaram apenas os negócios fundados por avós, pais ou tios. Assumiram posição de comando, pois mostraram seu valor, conquistado por mérito, competência. Temos vários casos de famílias em nosso segmento cujo patriarca escolheu a filha para sucedê-lo em detrimento dos filhos homens. E não se arrependeram”, continuou Luah.

## A VEZ É DELAS!

A primeira palestrante do dia foi Ana Oliva Bologna, Presidente do Conselho de Administração da Astra e Diretora da Japi, Sócia da F A Oliva, Presidente do Conselho Consultivo da financeira Finamax, Coordenadora do Comitê de Auditoria e Diretora-Presidente do Instituto Oliva. Ana contou toda a sua trajetória



**Painel Empregabilidade, mediado por Luah Galvão, contou com as participações de Daniela Carvalho, Elisabeth Kudo, Luciana Martins e Miriam Müller**

esportiva no triatlo, modalidade que reúne as modalidades de natação, ciclismo e corrida num único dia, e também o trabalho realizado nas empresas do Grupo Astra juntamente com seu avô e fundador da empresa.

A seguir, foi a vez da consultora Priscilia Quêiroz falar sobre Empoderamento Feminino. A Consultora em Vendas e Estratégias Comerciais Priscilia Quêiroz, que também é CEO da Rede Mulheres que Decidem, desafiou a plateia a perguntar sobre tudo pois, com sua visão profissional, procura trazer soluções para quem fez a questão e também para o seu entorno, que poderá receber aquele conhecimento como informações para aplicar na vida, inclusive nos negócios. A palestrante também comandou um momento para Inspirar os presentes como seres humanos e como profissionais.

O primeiro painel, que teve a mediação de Luah Galvão, discutiu O Papel da Líder e contou com as debatedoras Ana Mayer, Clarissa Cardão, Raisa Cardão, Daniela Carvalho, Flávia Sá, Jandira W. Tissot e Veridiana Bernaba.

### **FOCO NA GESTÃO**

O primeiro painel do período da tarde discutiu o Foco na Gestão, com profissionais experientes na gestão de empresas que fazem parte da história do segmento de material de construção, seja com famílias que passaram os ensinamentos por diversas gerações ou até mesmo experiência de profissional que cresceu ao longo dos anos, passando por diversos setores até alcançar

a diretoria de produtos. O painel foi mediado por Luah Galvão e participaram Patricia Lima, Aglaé Silva dos Santos, Flávia Sá, Jandira Tissot, Clarissa e Raisa Cardão e Veridiana Bernaba.

### **EMPREGABILIDADE**

O mercado de trabalho passa por transformações constantes, seja com mudanças na economia do país ou de governos, além de ter que superar eventos internacionais ou até mesmo uma pandemia, como enfrentamos recentemente.

É por isso que o 1º Fórum de Mulheres na Construção fez um painel com mulheres atuantes no que diz respeito a Empregabilidade, justamente inserindo mulheres nas equipes de trabalho com mais frequência e em maior número, seja para atuar diretamente em construções ou em altos cargos nas empresas.

Também mediado por Luah Galvão, o painel contou com Elisabete Kudo, da Saint-Gobain, Miriam Müller, proprietária da MM Pinturas, que mantém um projeto profissionalizante para mulheres em vulnerabilidade, Luciana Martins, da Market Materials, Daniela Carvalho, da Galo Desempenadeiras.

### **HOT SEAT**

A ideia de Hot Seat é que diversos assuntos sejam discutidos, sempre com a ideia de passar a informação adiante. Mesmo que um assunto não seja ligado ao seu trabalho ou à vida, tudo o que for falado pode ser rece-





Momento de interação entre as presentes ao 1º Fórum de Mulheres na Construção

bido como um aprendizado sobre algo que, de alguma forma, pode trazer uma mudança para o futuro. A ideia é levar uma questão desafiadora para que seja respondida ou que ajude a ampliar as ideias. Priscilia Quêiroz voltou ao palco, desta vez, sozinha, e desafiou a plateia a perguntar sobre tudo, pois, com sua visão profissional, procura trazer soluções para quem fez a pergunta também para o seu entorno, que poderá receber aquele conhecimento como informações para aplicar na vida e nos negócios.

A primeira provocação foi sobre tecnologia ser algo inevitável e sua utilização é sem volta. Como conven-

cer lojas de materiais de construção a começar a utilizar tecnologia com suas ferramentas para melhorar as vendas, principalmente pois há uma espécie de grupo de resistência? Mas esse foi só o começo...

E encerrando o 1º Fórum de Mulheres na Construção, a dra. Isabela Castro de Castro abordou o tema Direitos, Garantias e Saúde da Mulher, além de atualizar termos do mercado de trabalho.

Nas próximas edições da revista **Revenda Construção**, continuaremos abordando as palestras do 1º Fórum de Mulheres na Construção.

Aguardem!

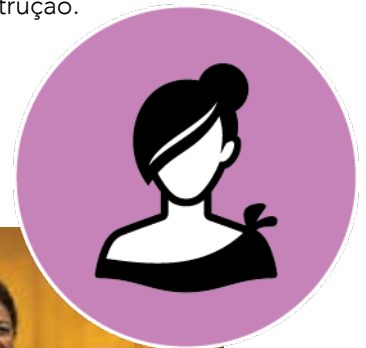
## ELAS POR ELAS

“Este espaço gerado pelo Fórum imprime para os todos os mercados que buscam a excelência, a importância das visões plúrais, quem participou do evento conseguiu vivenciar a representatividade da participação da liderança feminina, que expressa a real significação do original Empoderamento Feminino, que representa dar a outras mulheres o poder de acesso às escolhas através dos seus talentos. O 1º Fórum de Mulheres na Construção possibilitou o compartilhar histórias pessoais e profissionais, de mulheres de diferentes origens e vivências, que torna tangível as experiências.

Eventos como este nos coloca a responsabilidade de estarmos à disposição de fazer com que mais mulheres se inspirem e encontrando um espaço de oportunidade de troca de experiência e apoio nos fortalece para nos destacar em um mercado cada vez mais forte e independente de gênero, para o mercado além da construção”.

**KAREN SANTOS**

ANALISTA DE TRADE MARKETING DA ADERE





# BRASCOLA

O SÍMBOLO DA QUALIDADE!





COLA EPÓXI PREMIUM

# Brasfort

PIONEIRA  
EM EPOXI  
NO BRASIL  
1959



## A BRASCOLA TEM AS SOLUÇÕES MAIS EFICAZES PARA O MERCADO DA CONSTRUÇÃO!

ESTAREMOS NA FEICON 2023

FEICON

**Stand G109**

11 A 14 ABRIL 2023

*Venha nos visitar, será um prazer recebê-los*



Baixe nosso Catálogo

Confira a linha completa em nosso site: [www.brascola.com.br](http://www.brascola.com.br)



“O 1º Fórum de Mulheres na Construção Civil superou as nossas expectativas. Ouvir os relatos, trocar ideias com outras participantes, só nos fez reforçar ainda mais a certeza de que o lugar de mulher é onde ela quiser. No caso da Bonasoldi, que está se preparando para a segunda geração, também de mulheres, foi de suma importância a nossa participação.

Parabéns, Grupo Revenda, pela iniciativa, e obrigada pelo convite. Nos vemos no próximo Fórum!”

**JANDIRA W. TISSOT**

DIRETORA DA EMPRESA BONASOLDI  
DISTRIBUIDORA



“Foi uma grande honra participar do 1º Fórum de Mulheres na Construção. Parabéns ao Grupo Revenda por unir as mulheres para debater temas tão relevantes à nossa causa e ao setor da construção. Obrigada por criar um ambiente favorável ao networking.

Esperamos que este tenha sido o primeiro de muitos outros!

Avante!”

**CLARISSA CARDÃO E RAISA CARDÃO**  
DIRETORAS EXECUTIVAS DA CASA CARDÃO



“Nós, da COBRECUM, achamos muito importante apoiar a iniciativa do Grupo Revenda no 1º Fórum de Mulheres na Construção.

A presença das mulheres é fundamental em todos os setores da sociedade. Valorizamos o empenho e a competência de todas as colaboradoras que trabalham em nossa empresa e esperamos que elas estejam cada vez mais presentes no segmento da construção civil.”

**FÁBIO FERRARA**

GERENTE DE MARKETING DA IFC/COBRECUM





# GALO

DESEMPENADEIRAS

# COLHER pra toda obra

## Inovação

A única rebitada.



## A colher completa

Força, resistência e leveza em um só produto.

## Indústria Brasileira

Colher 100% brasileira.



**Fale com a gente!**

[galodesempenadeiras.com.br](http://galodesempenadeiras.com.br)





“Recebi o honroso convite de representar as colaboradoras da Elgin no Fórum “Mulheres na Construção Civil”, evento promovido pelo Grupo Revenda no contexto do Dia Internacional da Mulher.

Participei de um painel com outras executivas e pude falar da minha trajetória na empresa até chegar ao cargo de diretora comercial da linha de bens de consumo.

Durante o encontro, também disse sobre a minha satisfação em fazer parte do time Elgin. Ressaltei que esta empresa nacional, familiar, e com 71 anos de vida, valoriza o papel da mulher, ou melhor, valoriza o profissionalismo de seus colaboradores, independente do gênero”.

**PATRICIA LIMA**  
DIRETORA COMERCIAL DA ELGIN

---



“Foi uma honra ser convidada entre tantas mulheres incríveis na construção civil. Me sinto escolhida por Deus, valorizada e muito amada.

O 1º Fórum de Mulheres na Construção foi importantíssimo para todas nós, um tempo de troca de conhecimento, relacionamento e, principalmente, de conexão com grandes mulheres do setor.

Parabenizo o Grupo Revenda pela iniciativa. Muito obrigada e até a próxima!”

**DANIELA CARVALHO**  
CEO DA GALO DESEMPENADEIRAS

---





“A São Romão está sempre atenta aos movimentos que colocam causas relevantes em pauta. Quando nos vimos diante de uma excelente oportunidade junto ao nosso parceiro, o Grupo Revenda, em apoiar o 1º Fórum de Mulheres na Construção, não tivemos dúvida. A representatividade feminina é fundamental para construirmos uma sociedade mais igualitária e justa. Um exemplo dessa representatividade é a presença, cada vez maior, da mulher na construção civil, como é o caso da Pedreira Genny, conhecida nacionalmente e que temos o orgulho de apoiar. Ficamos honrados e felizes em fazer parte desse momento!”.

**CARLOS BELIZÁRIO**  
FERRAMENTAS SÃO ROMÃO



“O Fórum foi enriquecedor e assertivo no cenário atual. Simbolizou uma “pedra fundamental”, um marco para Elas.

Importante ressaltar a participação e o crescimento exponencial das mulheres à frente dos negócios na Construção, mais do que isso, debater, ouvir e aprender com profissionais do mais alto nível. Saímos satisfeitos e acreditamos que um olhar 360 graus para as pessoas e os processos fazem toda a diferença, o que é primordial para a Mécarí Distribuidora, o bem-estar geral”.

**BRUNA VICARI**  
DIRETORA ADMINISTRATIVA DA MÉCARI  
DISTRIBUIDORA







“Agradeço ao Grupo Revenda pela organização deste evento que abordou temas importantes sobre o empoderamento feminino e reforçou a importância da atuação da mulher na construção civil.

Fiquei honrada por representar a Norton, marca do grupo Saint-Gobain, com mais de 65 anos de história no Brasil e líder nos segmentos em que atua.

Buscamos sempre gerar soluções inovadoras e sustentáveis para revolucionar processos abrasivos e contribuir com o nosso propósito de tornar o mundo um lugar melhor.

Obrigada”.

**VIVIAN MARQUES**  
DIRETORA DE MARKETING & EXPERIÊNCIA DO CLIENTE PARA AMÉRICA DO SUL - NORTON

“Um mundo mais saudável não é só saúde física. Saúde mental, relacionamentos pessoais e profissionais mais saudáveis também fazem parte desta busca, e a igualdade, respeito e valorização são essenciais. A Rinnai, em todo o mundo, se propõe a fazer a sua parte em criar um modo mais saudável de viver, então, não poderíamos deixar de participar desta esplêndida iniciativa do Grupo Revenda. Parabéns a todas as participantes do Fórum de Mulheres na Construção”.

**LEONARDO NOGUEIRA DE ABREU**  
GERENTE DE MARKETING DA RINNAI BRASIL



# Construsul

24ª Feira Internacional da Construção

**A OPORTUNIDADE  
DE CONCRETIZAR  
NEGÓCIOS.**

[www.feiraconstrusul.com.br](http://www.feiraconstrusul.com.br)

 [feiraconstrusul](https://www.instagram.com/feiraconstrusul)

 [construsul](https://www.facebook.com/construsul)



**01 A 04  
AGOSTO  
2023**

**FIERGS**  
PORTO ALEGRE-RS

Terça a Sexta • 13h às 21h



REALIZAÇÃO





“Foi um evento de alto nível, reuniu grandes gestoras do mercado da construção civil, trouxeram vários cases de CEOs, proprietárias de fábricas e lojas que superaram desafios do mercado, de economia, que conciliaram família e profissão e deram em show de liderança. Foi muito inspirador.

Eu super recomendo o evento para próximas edições não necessariamente ser somente no dia das mulheres!”.

**ELISABETE KUDO**

GERENTE DE SERVIÇOS TÉCNICOS NA  
SAINT-GOBAIN PRODUTOS PARA CONSTRUÇÃO



“Para fazermos do mundo um lar melhor, trabalhamos para que a Tekbond Saint-Gobain a cada dia reflita melhor a nossa sociedade. Este é um dos propósitos da Tekbond, colaborando, assim, para um mundo mais igualitário e inclusivo. Promover o protagonismo e empoderamento feminino nas empresas é fundamental para alcançarmos a igualdade de gênero e, na Tekbond, é um dos pilares que mais tivemos avanços ao longo dos últimos anos, reforçando o fato de que mulheres podem (e devem) brilhar em qualquer posição.

Fico muito feliz em ver que o segmento da construção tem buscado mais diversidade nas empresas. Este Fórum foi uma iniciativa bastante positiva para inspirar mais mulheres a ingressarem e crescerem no setor. Além disso, fórum, como este, impulsiona na conexão de pessoas e rede de contatos, compartilhando conhecimento e experiências e fomentando ainda mais o desenvolvimento de pessoas e dos negócios no Brasil. Ações, como esta, comprovam que o lugar da mulher é onde ela deseja e sonhar estar”.

**ANA MAYER**

DIRETORA DE RH E EHS DA  
TEKBOND SAINT-GOBAIN



# LORENZETTI CHEGA AOS 100 ANOS. COM MUITA INOVAÇÃO

**A** Lorenzetti entra para o seleto grupo de empresas brasileiras centenárias. Fundada por imigrantes italianos em 1923, a empresa se tornou um case de negócios e referência em produtos com design, qualidade e tecnologia, presente em milhões de lares brasileiros e em mais de 45 diferentes países. A empresa é líder no segmento de duchas, chuveiros, torneiras elétricas e aquecedores de água a gás e se destaca nos mercados de louças, assentos, metais e plásticos sanitários, purificadores de água, pressurizadores, além de lâmpadas, refletores, painéis e spots.

São 100 anos de inovação.

Como parte das iniciativas em torno da histórica marca, está o novo posicionamento, que ressalta o seu legado de pioneirismo e renova o compromisso de reinventar-se em busca da longevidade: Lorenzetti 100 anos: Inovação que desafia o tempo!

“Chegamos ao centenário com uma solidez financeira pautada em decisões estratégicas, projetando sempre os próximos anos. Temos orgulho de ajudar a mover a economia brasileira e perceber que nosso valor de empreendedorismo segue firme e forte, e é o que nos torna inovadores e inquietos, características essenciais para uma empresa que completa a incrível marca de 100 anos, já pavimentando caminhos para o próximo século de história”, destaca Eduardo Coli, CEO da Lorenzetti.

Para celebrar o ano, está sendo programada uma agenda de ações e novidades à altura desse importante marco, entre projetos sociais, culturais, esportivos, educacionais, ambientais e tecnológicos.

“Ao longo de toda a trajetória, muitas pessoas ajudaram a construir e solidificar a Lorenzetti no mercado, assim como contribuimos para transformar a vida de milhares de brasileiros. Por isso, pensamos em ações especiais para todos os públicos, que têm acompanhado essa vencedora jornada centenária”, ressalta Paulo Galina, Gerente de Marketing da Lorenzetti.



# “UM ANO ESPECIAL PARA A LORENZETTI”

Com cinco fábricas no Brasil, sendo quatro unidades no Estado de São Paulo e uma em Minas Gerais, a Lorenzetti possui distribuição nacional e internacional. Atualmente com mais de 4.3 mil funcionários, a companhia se caracteriza por oferecer produtos de qualidade e com design inovador, tecnologia e consciência ambiental, pela solidez financeira e pelo reconhecimento junto a consumidores, clientes e fornecedores.

Eduardo Coli tem mais de 30 anos de Lorenzetti, tendo passado pela Diretoria de Recursos Humanos, antes de assumir, em 2002, a Vice-Presidência Executiva.

Em entrevista exclusiva à revista **Revenda Construção**, Eduardo Coli fala dos planos e investimentos da centenária empresa:



## **Revenda Construção – A empresa se orgulha de investir com capital próprio? Como foi possível?**

Eduardo Coli – Esse é um ponto relevante na trajetória da Lorenzetti. A diretriz econômica é investir com recurso próprio e dentro do nosso poder financeiro, seja na operação em si ou em aquisições. Entretanto, não descartamos a utilização de capital externo, respeitando a relação custo x benefício, se a empresa entender que é o melhor caminho em algum momento.

## **Como está o desempenho do segmento de louças? Está dando o retorno esperado?**

Sim. De forma geral, os bons resultados registrados nos últimos anos contribuíram para o crescimento da nossa participação de mercado nesta categoria. Vale lembrar que estamos investindo na unidade para dobrar a capacidade produtiva, fortalecendo a presença da Lorenzetti no segmento.

## **Existem planos para a Lorenzetti**

## **atuar também em outros segmentos de uma casa, seja de forma orgânica ou via aquisições?**

Temos recursos e estamos abertos e atentos a oportunidades de mercado.

## **Onde estão concentrados os investimentos da Lorenzetti?**

A Lorenzetti investe anualmente 6,5% da receita líquida em pesquisa e desenvolvimento. Adicionalmente, é importante lembrar os grandes investimentos feitos em aumento de capacidade produtiva. Os recursos na planta de Poços de Caldas em curso, conforme já mencionado anteriormente, e os valores expressivos aportados na fábrica da Mooca, em São Paulo, em 2021, cujo investimento elevou em 37% a capacidade instalada total para a produção de chuveiros, purificadores de água, metais sanitários e lâmpadas.

## **Como está a exportação? Planejam expandir e abrir fábricas em outros países?**

Atualmente, a Lorenzetti exporta para 45 países na

América do Sul, México, África e Ásia. A exportação é bem atendida, neste momento, pela produção que temos no Brasil.

### **Qual foi o resultado da empresa em 2022 e qual a meta para 2023?**

Em termos de faturamento, tivemos um resultado muito próximo ao que foi registrado no ano anterior (2021), quando a empresa alcançou R\$ 2,2 bilhões. Mas o ponto importante a ser observado é que mantivemos excelentes desempenho financeiro e de geração de valor: em Margem Ebitda sobre receita líquida e em Rentabilidade, por exemplo, entre outros índices. Portanto, apesar de o faturamento em si não ter acompanhado nossa projeção de crescimento, 2022 foi um bom ano. Para 2023, esperamos crescer um dígito alto em faturamento e manter os níveis de margens e performance em geral. É sempre bom lembrar que, entre 2019 e 2021, a Lorenzetti cresceu 66,3% em faturamento. Ou seja, um resultado absolutamente fora da curva.

### **Na economia, quais as reformas estruturais que precisam avançar? Qual delas é a mais importante para o setor de eletros? Por qual razão?**

A reforma tributária precisa avançar. O sistema atual é complexo e oneroso para as empresas. A burocracia é um limitador de crescimento e desenvolvimento, independentemente do setor de atuação.

### **Quais as expectativas para 2023?**

As expectativas são positivas. Trata-se de um ano especial, pois a Lorenzetti comemora 100 anos de história, o que a coloca num seleto grupo de empresas brasileiras centenárias. Teremos uma extensa agenda de ações e novidades à altura desse importante marco, entre projetos sociais, culturais, esportivos, educacionais, ambientais e tecnológicos. Do ponto de vista de mercado, esperamos um cenário estável e mais confiável para os empresários, que permita a realização de investimentos e projeções otimistas.

*A São Romão não para de se transformar!  
Sua nova sede foi projetada com o que há de mais moderno em acessibilidade, sustentabilidade e conforto para receber colaboradores e parceiros.*

**Em constante  
evolução!**

*Um olhar certo para a inovação e otimização dos trabalhos, centralizando toda a força administrativa e gestão estratégica comercial.*



SAOROMAO.COM.BR





# LINHA DO TEMPO



Primeira fábrica da Lorenzetti e seus funcionários

## 1923

### FUNDAÇÃO DA LORENZETTI

O engenheiro italiano Alessandro Lorenzetti vem a São Paulo para tratar da venda de terrenos comprados na época em que trabalhou nas obras do Porto de Vitória, no Espírito Santo, e na construção da estrada Santos-Jundiá mais de 20 anos antes. Durante a visita, se dá conta de que o país ainda não tem quem fabrique parafusos de precisão, tão necessários para as máquinas industriais. Monta, então, uma pequena fábrica para produzi-los, em sociedade com o amigo Carlo Tonanni, na Mooca, onde a Lorenzetti está até hoje.

## 1923-1925

### PAIXÃO À PRIMEIRA VISTA

Alessandro volta para casa em Savona, na Itália, após chamar seus filhos Lorenzo e Eugênio, que passaram a cuidar do negócio. Com espírito empreendedor e muito trabalho duro, os irmãos ampliam a área de atuação da empresa. Além de parafusos, passam a fabricar pinos, eixos e outras peças para a nascente indústria de máquinas do Brasil

## 1928

### DIVERSIFICAÇÃO NO DNA DA EMPRESA

Além dos parafusos e peças para máquinas industriais, a Lorenzetti começa a produzir bandejas para restaurantes, açucareiros, galheteiros, vasos de latão, acessórios de metal para cortinas, patins e isqueiros. "Meu pai e meu tio faziam o que era necessário, o que o mercado pedia, o que estava faltando para o Brasil", conta Alexandre Lorenzetti, Diretor de Patrimônio da empresa. "E deixavam de fazer quando a coisa se tornava obsoleta. Até hoje somos um pouco assim. Talvez, por isso mesmo, chegamos aos 100 anos".

## 1929

### O ELEFANTE E O SAPO

Eugênio usa parte de um prêmio de loteria que ganhou para trazer a mãe, Adele, e a irmã, Amélia, da Itália para o Brasil. A gêmea de Amélia, Battistina, fica na Itália e só vem anos mais tarde, com o marido e o filho.

A família inteira morava numa casa dentro da fábrica. Lá, Adele montou uma creche para os filhos das funcio-

nárias. O bairro, na época, era conhecido como Ilha do Sapo por ser um brejo: “Quando viemos para o Brasil, estávamos preocupados com cobras e outros animais perigosos, mas aqui, nos arredores da fábrica, só tinha mesmo sapo”, contou Amélia ao jornal interno Chuveirão muitos anos mais tarde. Ela trabalhou por anos na contabilidade da empresa e morou com a mãe até os anos 50 na casa dos fundos, onde hoje funciona atualmente a enfermaria da fábrica Matriz.

## Década de 1930

### ANOS ELETRIZANTES

Com a quebra da bolsa de valores de Nova York em outubro de 1929, a economia mundial entra em crise. No Brasil, os anos 1930 começam com o rompimento da política do café com leite, por iniciativa paulista (alternância de poder entre Minas Gerais e São Paulo), o que leva à revolução de 1930, ao golpe de estado e à nomeação de Getúlio Vargas como Presidente do Brasil. É o fim da República Velha. Vargas toma uma série de medidas protecionistas e de incentivo à indústria nacional.

A Lorenzetti entra no setor de energia elétrica produzindo isoladores de disco de porcelana e ferragens para linhas de transmissão de energia. Para isso, constrói o primeiro forno industrial para cerâmica do Brasil. Em 1934, fabrica, pela primeira vez na América do Sul, a resina conhecida como “baquelite”. Isso representa um grande salto técnico da indústria nacional, pois o material isolante permite a produção de peças elétricas de uso doméstico e industrial com muito mais segurança. Em 1938, a empresa é a pioneira no país na fabricação de motores elétricos de até 100HP, usados para mover as máquinas das indústrias, que se multiplicavam pelo Brasil.

## 1939

### A GRANDE GUERRA

Começa a Segunda Guerra Mundial na Europa, um conflito que se estende até 1945. O comércio internacional fica prejudicado. Com isso, a jovem indústria brasileira tem de se virar para produzir aquilo que antes importava. Isso força um desenvolvimento tecnológico antes impensável. Devido à escassez de gasolina, a Lorenzetti desenvolve um equipamento para adaptar motores ao uso de gasogênio, gás obtido por meio da queima de carvão,



Vista aérea da fábrica no início dos anos 1950

que leva a marca LOZ. Esse equipamento era instalado em máquinas e também em veículos, como automóveis e caminhões. Produz ainda peças para automóveis, como velas de ignição. Em 1942, o carro LOZ vence uma corrida no Corcovado e o piloto é condecorado por Getúlio Vargas. A empresa passa também a fabricar materiais elétricos, como interruptores, chaves, porta-lâmpadas e fusíveis, transformando-se na maior fábrica de materiais elétricos de baixa tensão da América Latina.

## Década de 1950

### ANOS DOURADOS

O mundo vive a euforia da recuperação econômica do pós-guerra. A urbanização das populações é um fenômeno global. A família moderna vive em cidades e começa a depender dos eletrodomésticos. No Brasil, a rede de energia elétrica se expande, mas ainda não chega a zonas rurais mais afastadas. Em 1951, nasce a TV brasileira e, com ela, os primeiros comerciais em vídeo.

Em 1952, a Lorenzetti vive, talvez, o momento mais importante de sua história até então: o início da produção do chuveiro elétrico automático, o primeiro a acionar o aquecimento assim que se abre a torneira d'água. Com o sucesso do lançamento, a linha é ampliada com a produção de torneiras e aquecedores elétricos blindados e automáticos.

## Anos 1960

### TEMPOS MODERNOS

A década inicia com a inauguração de Brasília. O mundo fica fascinado com a arquitetura de Oscar Niemeyer e Lúcio Costa. Em 1961, Jânio Quadros assume a presidência do Brasil, mas renuncia sete meses depois. O vice, João Goulart, toma posse. A Lorenzetti continua ampliando sua linha de produtos que facilitam e tornam mais prazerosa a



vida nos lares brasileiros. Seu chuveiro está em um número cada vez maior de domicílios, que passam a ser construídos já com fiação especial para fazer a ligação do aparelho. Lança ventiladores e ferros elétricos. Inicia também a produção de condensadores para aparelhos de rádio e TV.

## Décadas de 1970 e 1980

### APOSTA NAS HIDROELÉTRICAS

Os anos 1970 abrem com o Brasil tri-campeão da Copa do Mundo de Futebol. Em 1973, vem a crise do petróleo. O governo brasileiro, então, aumenta a sua aposta nas usinas hidrelétricas. Sem abandonar a produção do chuveiro e dos eletrodomésticos, a Lorenzetti entra fortemente no setor de infraestrutura. Produz equipamentos elétricos pesados de altíssima tecnologia, como isoladores para alta voltagem, chaves seccionadoras até 800.000 volts e disjuntores a gás SF<sub>6</sub> até 800.000 volts. Em sua unidade em Santa Catarina, fabrica centros de controle de motores e painéis de comando para hidrelétricas e transmissão de energia. Todas as usinas hidrelétricas construídas no Brasil desse período até os anos 80, como Itaipu, Tucuruí e Xingó, entre outras, possuem equipamentos Lorenzetti. Além disso, a divisão de engenharia do grupo projetava e construía subestações elétricas para clientes industriais e grandes consumidores.

## Década de 1990

### USO RESIDENCIAL

Dada as incertezas político-econômicas, a Lorenzetti decide se concentrar na criação, produção e comercialização de aparelhos de uso residencial. Apostando forte no seu carro-chefe, o chuveiro elétrico. Lança as primeiras duchas elétricas com comando eletrônico e pressurizador incorporado, que representam uma revolução no mundo dos chuveiros elétricos. Sua tecnologia inovadora garante mais água e permite a mudança gradual de temperatura.

## 1999

### PENSOU EM BANHO, PENSOU EM LORENZETTI

Com o objetivo de firmar ainda mais a liderança no segmento banho, a Lorenzetti coloca no mercado a nova unidade de negócio: os aquecedores de água a gás.



Fachada do novo prédio da Lorenzetti

## Década de 2000

### MENOS PLÁSTICOS NO MEIO AMBIENTE

Uma água tão pura quanto a mineral, mas que sai da torneira em sua casa. É o que prometem (e entregam) os purificadores de água da Lorenzetti. Com a vantagem de que, ao usá-los, você reduz muito a quantidade de plástico dispensado no meio ambiente. Na virada do milênio, a Lorenzetti desenvolve uma tecnologia avançada, destinada ao tratamento da água em seu laboratório próprio. Com os mais modernos equipamentos, submete todas as linhas da marca a testes rigorosos.

## 2003

### DESIGN PARA TODOS

A empresa começa a atuar no mercado de metais sanitários, com uma linha completa de produtos que aliam qualidade, design e preço acessível.

O segmento logo se mostrou um dos mais promissores. Para atender à sua demanda, a Lorenzetti investe em uma nova fábrica de 24 mil m<sup>2</sup> com modernos equipamentos para fabricação de componentes e montagem, aumentando significativamente a capacidade de produção. Na Mooca mesmo, a menos de uma quadra do prédio onde tudo começou.

Como está sempre inovando, três anos depois do lançamento da primeira linha, a Lorenzetti lança as torneiras com mecanismo de um quarto de volta. Isso economiza água, porque o tempo para fechar a torneira diminui muito.

## Década de 2010

### EM TODOS OS CANTOS DA CASA

A Lorenzetti lança a linha de plásticos sanitários. Além de torneiras, a linha traz assentos sanitários, duchas, acabamentos para registro, válvulas para descarga, acessórios para banheiro e jardinagem. Fabricada em plástico

super resistente, a linha é resultado do investimento em uma fábrica com processos automatizados de injeção assistida por gás, de tecnologia inglesa, que proporcionam acabamento perfeito. O design e a funcionalidade dos produtos, por sua vez, são totalmente diferenciados em relação ao que existe no mercado e foram criados a partir de pesquisas realizadas com consumidores.

## 2012

### MENOS GASTO DE ENERGIA

Sempre preocupada com o meio ambiente, a Lorenzetti lança uma linha de lâmpadas fluorescentes compactas. O produto substitui as lâmpadas incandescentes, com significativa economia no consumo de energia elétrica e maior vida útil. Em 2014, a empresa coloca à disposição do mercado uma linha de lâmpadas LED ainda mais econômicas.

## 2015

### BELEZA E PRATICIDADE PARA O BANHEIRO DO CONSUMIDOR MÉDIO

Em 2015, a Lorenzetti anuncia a aquisição da fábrica de louças sanitárias Sanitex Sanitários Togni Ltda, em

Poços de Caldas, Minas Gerais, com modernos equipamentos para a produção de louças sanitárias, caixas acopladas, lavatórios, cubas, colunas, tanques e mictórios. Além de reduzir muito o consumo de água, o design das peças entrega beleza e praticidade. Em 2017, a cuba retangular SA-98 recebe o prêmio Best in Show.

Também em 2015, a Lorenzetti recebe o Prêmio Design do Museu da Casa Brasileira na categoria Construção pelo lançamento da linha Acqua Ultra, de duchas e chuveiros. As peças têm um formato compacto e ultrafino graças ao desenvolvimento da resistência Loren Ultra, a primeira com formato plano do mercado, que inova o conceito de durabilidade e performance em relação às resistências existentes e proporciona liberdade na criação de novos designs de duchas e chuveiros elétricos. Exclusiva e patenteadada pela Lorenzetti, a Resistência Loren Ultra possui durabilidade superior às resistências comuns. Em 2017, a linha Acqua Ultra foi ampliada com versão Duo, que integra ducha e chuveiro no mesmo produto.

## 2019

### SEMPRE A POSTOS

Lançamento do modelo Flex da linha Acqua Ultra.

# GAMMA

FERRAMENTAS

Confiança para fazer **mais.**



A MELHOR OPÇÃO  
QUANDO O ASSUNTO  
É FERRAMENTAS  
PARA CONSTRUIR OU  
REFORMAR



ACESSE O QR CODE  
E SAIBA MAIS





Vista aérea da fábrica de louças em Poços de Caldas

A grande inovação vem do fato de as peças serem compatíveis com outros sistemas de aquecimento, como a energia solar, por exemplo. Em 2020, o número de imóveis com painéis solares no Brasil chega a 30 mil e a expectativa é que, até o ano de 2024, o país conte com cerca de 887 mil sistemas de energia solar domésticos instalados. Esses sistemas estão cada dia mais evoluídos, mas ainda há momentos em que, devido ao clima, eles podem não dar conta de aquecer o reservatório de água, por exemplo. Aí é que entra o Acqua Ultra Flex. Quando a temperatura está abaixo do determinado pelo usuário, o chuveiro elétrico se liga automaticamente.

No mesmo ano, Lorenzetti é escolhida “Marca de Alto Renome”, pelo INPI (Instituto Nacional de Propriedade Industrial), pelo conhecimento e valor da marca entre a população brasileira. Começa a operar uma nova unidade fabril no bairro da Mooca, adquirida pouco antes para suportar a ampliação planejada da capacidade produtiva da empresa para os próximos anos.

## Década de 2020

### FÔLEGO PARA ATRAVESSAR A PANDEMIA

No dia 11 de março, a Organização Mundial de Saúde (OMS) classifica o surto mundial de casos de covid-19 como pandemia. No dia 23, a Lorenzetti é uma das primeiras empresas brasileiras a interromper suas atividades para preservar a saúde de seus colaboradores. Dia 30 de abril, já com um plano de segurança traçado, a empresa reabre as suas portas, com o chão de fábrica funcionando em três turnos. “Garantimos os empregos”, diz Eduardo José Coli, Vice-Presidente Executivo. “E saímos disso tudo mais fortes, mais vibrantes”. Em 2020, o faturamento do grupo

cresceu 20% acima do ano anterior. E, em 2021, mais 24%. Nos 3 anos de pandemia, o crescimento somou 55%.

## 2022

### MAIS DE 2 BILHÕES ANUAIS DE FATURAMENTO

A empresa chega ao fim da pandemia com um faturamento recorde, exportando para mais de 45 países e colecionando prêmios.

# 100 ANOS LORENZETTI

## 2023

### LORENZETTI CHEGA AOS 100 ANOS

Um das indústrias mais antigas em funcionamento do Brasil, a Lorenzetti está mais jovem do que nunca. Chega aos 100 anos com uma saúde invejável. Sua história se confunde com a história da indústria brasileira, em seus desafios e suas vitórias. E lança a nova marca “Lorenzetti 100 Anos”.

## Futuro

### COMPROMISSO COM A EXCELÊNCIA

A Lorenzetti continuará inovando, se adaptando às mudanças do mercado, irá manter seu compromisso com a excelência em tudo do que fizer. Inovação que desafia o tempo não é apenas uma assinatura, é uma filosofia praticada cotidianamente.

# GRUPO REVENDA HOMENAGEIA LORENZETTI PELOS 100 ANOS



Alexandre Tambasco, Roberto Ferreira, Carla Passarelli, Aldo Lorenzetti, Alexandre Lorenzetti e Eduardo Coli



Em reconhecimento à importante marca, o Grupo Revenda entregou uma placa comemorativa alusiva aos 100 anos, com os seguintes dizeres: "100 anos de muita história. O Grupo Revenda parabeniza a Lorenzetti pelo seu centenário. E que o sucesso continue por outros 100 anos!".



QUANDO O ASSUNTO É VENDER  
SEGURANÇA E PROTEÇÃO,  
PISE FIRME: A SOLUÇÃO  
É MARLUVAS.

  
**MARLUVAS**  
EQUIPAMENTOS PROFISSIONAIS



**PROTEÇÃO  
PARA VOCÊ E  
SEUS CLIENTES**  
**SAÍREM  
NO LUCRO.**

A Marluvas, por exemplo, é a marca mais lembrada no mercado quando o assunto é proteção, e os seus produtos garantem conforto e durabilidade aos clientes e faturamento a você.

Você sabia que 70% das decisões de compra são no ponto de venda? Por isso, é fundamental ter nas suas gôndolas produtos atrativos de verdade.

Além de preço competitivo e produtos com garantia de marca, a Marluvas fornece um mix completo e gratuito de materiais de merchandising, embalagens adequadas para exposição dos produtos, capacitação técnica para a equipe de vendas e muito mais.

— 1º LUGAR —  
**TOP  
OF  
MIND**  
PROTEÇÃO  
2022



**SEJA UM REVENDEDOR**

**0300 788 3323**

faleconosco@marluvas.com.br



marluvas.com.br

  
**MARLUVAS**  
EQUIPAMENTOS PROFSSIONAIS





# CUIDANDO DO PLANETA

“O Dia Mundial da Água é comemorado em 22 de março e, apesar de o nosso planeta ser repleto de água, estima-se que apenas 0,77% esteja disponível para o consumo humano. Vale destacar, no entanto, que essa quantidade não está distribuída igualmente por todo o território, conseqüentemente, existem locais onde esse recurso é bastante escasso. Em virtude dessa desigualdade de distribuição, em várias regiões, ocorrem verdadeiros conflitos por água”.

Conforme prescrito no artigo 4 da Declaração Universal dos Direitos da Água, “o equilíbrio e o futuro de nosso planeta dependem da preservação da água e de seus ciclos. Estes devem permanecer intactos...”.

Apesar do grande volume de chuvas registrados nos últimos meses, é importante que as pessoas tenham consciência na sua utilização e evitem o desperdício. As entidades governamentais que ditam as normas e as indústrias estão sintonizadas na melhoria contínua, mas é certo que o elo mais forte desta corrente continua sendo a consciência do ser humano em aceitar e realmente querer utilizar os novos produtos de forma correta e pensar um pouco mais nas futuras gerações.

No segmento da construção civil, a água é tratada com muito carinho e as empresas que fabricam produtos que vão transitar neste universo investem no desenvolvimento de cuidar do precioso líquido, como mostram algumas empresas.

É o caso da Lorenzetti, que tem o monocomando de cozinha com saída para água filtrada Loren Loft Inox. O design valoriza cozinhas, varandas e áreas gourmet, que exigem cada vez mais produtos multifuncionais. O mecanismo de acionamento dupla função, permite a escolha entre a água filtrada ou quente e fria, em uma única haste de comando, assim, ao movimentar a manopla para frente, a água filtrada é liberada, enquanto para o lado aciona o monocomando, que permite o controle da temperatura e a vazão da água.

A Rinnai tem o Aquecedor a gás M08 FE como uma boa opção para pequenas demandas de água quente e a nova versão dos coletores solares de alto rendimento (classificação A no PBE) da linha Titanium Plus XE. E proporciona economia de água sem comprometer o conforto do banho.

A Blukit sempre entendeu a importância da preservação do meio ambiente e de ser uma empresa com atitudes conscientes. Ao longo do tempo, evoluíram com ações para gerar o menor impacto possível em relação ao desperdício de água, como seu reaproveitamento em seus processos produtivos, além da captação da água das chuvas. Suas torneiras temporizadas proporcionam até 70% de economia de água e suportam mais de 200 mil acionamentos.

A linha Facile da Hidrofiltros é outro exemplo, pois remove cloro, odores e outros sedimentos com uma versão bactericida e com possibilidade de aplicação também

antes de equipamentos e embaixo da pia.

O crescente aumento na procura de bacias sanitárias com caixas acopladas mostra que o consumidor está sempre atento na procura de produtos economizadores de água e ele pode ficar tranquilo, porque o que foi conquistado não retorna, pelo contrário, novos estudos e desenvolvimentos são realizados no sentido de baixar ainda mais a quantidade de água utilizada. O Mictório IM1 da Icasa tem baixíssimo consumo de água, já vem com o kit de instalação, sem o registro, e pode ser instalado com válvulas automáticas disponíveis no mercado.

A Docol trabalha o tema água com muito cuidado. A empresa é pioneira no mercado brasileiro com tecnologias que asseguram o consumo consciente de água, a linha Docol Matic foi lançada ainda nos anos 90. Hoje contam com um amplo leque de soluções que geram o uso eficiente da água. A tecnologia PressMatic®, com fechamento automático, permite economia de até 77% de água em relação a produtos com fechamento manual.

A Celite tem a caixa acoplada Elite, cujo mecanismo de descarga é o responsável por limitar o uso da água e

os mais modernos contam com o duplo acionamento: 3 litros são empregados para eliminar dejetos líquidos e 6 litros para dizimar os dejetos sólidos.

A Deca utiliza o sistema Deca Comfort, que acompanha toda a linha de torneiras e misturadores. O exclusivo sistema garante total funcionalidade sem alterar o design das peças, proporcionando economia de até 60% de água.

A Amanco Wavin, outra empresa comprometida com a correta utilização da água, destaca o QuickStream, sistema que permite reaproveitar a água coletada das calhas para sua utilização em diversas atividades, como lavar automóveis, calçadas e pisos, regar plantas, evitando, assim, gastos com água potável, contribuindo diretamente com a preservação do meio ambiente.

A captação de água da chuva também contribui para reduzir as enchentes e inundações da cidade. Isso porque esse sistema, agregado ao sistema Amanco Wavin Aquacell (tanques de gestão de águas superficiais), proporciona o armazenamento de parte dessa água, evitando que ela escoe em grandes quantidades para as ruas.

@ /pinceisatlasoficial | www.pinceisatlas.com.br

 **ATLAS**

## ASSENTAMENTO CERÂMICO

QUALIDADE E  
TECNOLOGIA EM  
**FERRAMENTAS E  
ACESSÓRIOS.**



uma empresa  
**InBeta**





A Carbografite é uma indústria nacional que atua no mercado desde 1967. São 50 anos de tradição e história.

Desenvolvemos e fabricamos, dentro dos mais altos padrões de qualidade e com tecnologia de ponta, equipamentos para solda, de proteção individual, e ferramentas.

Conheça nossas linhas de EPI, Solda e Ferramentas

Desenvolvendo produtos com **tecnologia** para a sua **segurança**.



[www.carbografite.com.br](http://www.carbografite.com.br)

 SIGA NOSSAS PÁGINAS

(24) 2222-9900 - [faleconosco@carbografite.com.br](mailto:faleconosco@carbografite.com.br)



**DESDE 1967**  
FAZENDO HISTÓRIA NA  
INDÚSTRIA BRASILEIRA



**REFERÊNCIA  
NACIONAL  
EM EPIs E SOLDA**



**QUALIDADE  
COM GARANTIA**



EPI



SOLDA



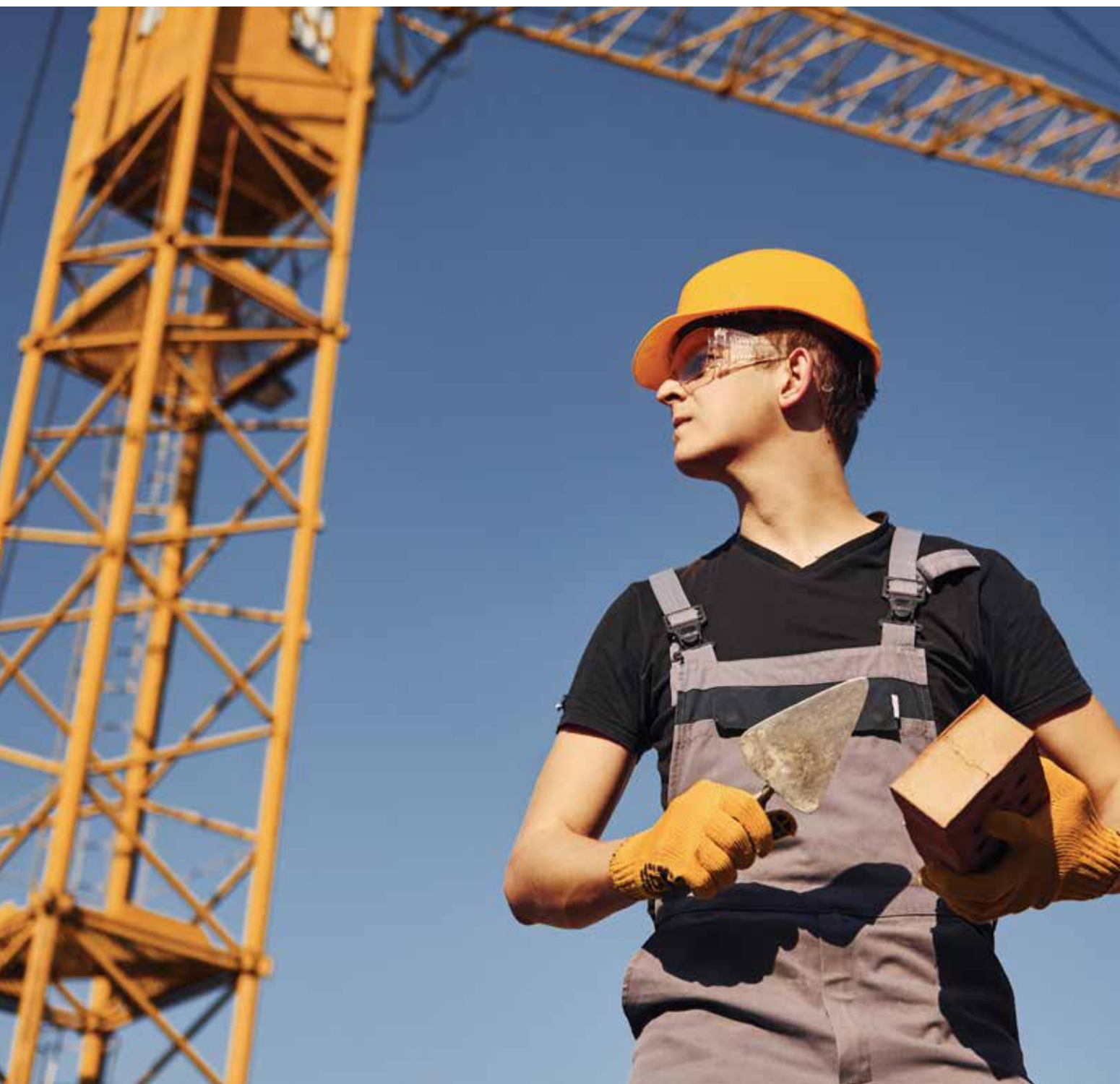
FERRAMENTAS



**CARBOGRAFITE**



# OS PILARES DA



# CONSTRUÇÃO



**D**ados indicam que aproximadamente 70% do faturamento do varejo de materiais de construção se originam das reformas, ampliações e construções residenciais e comerciais, e outros 30%, dos pequenos reparos e melhorias pontuais dos ambientes.

Sob esse aspecto, a maior parte do faturamento do segmento depende, principalmente, dos executores das obras, profissionais que transformam os materiais de construção em locais mais bonitos, funcionais e seguros.

E, sendo os pedreiros os profissionais mais contratados, são eles os maiores responsáveis por transformarem sonhos de lares melhores em realidade.

O mercado vai aquecer ainda este ano com o lançamento do programa habitacional Minha Casa, Minha Vida, relançado pelo atual governo em fevereiro, com novas regras. Entre as novidades, está o atendimento prioritário das famílias com renda bruta mensal de até R\$ 2.640. Anteriormente, o atendimento prioritário era restrito às famílias com renda mensal de até R\$ 1.800. Com o teto ampliando, a expectativa do governo é oferecer subsídio de 85% a 95% para a compra dos imóveis. O objetivo continua sendo o mesmo: permitir que beneficiários de várias faixas de renda consigam financiar a casa própria a juros mais baixos que as taxas cobradas no mercado.

De acordo com o decreto que regulamenta o Minha Casa, Minha Vida, o benefício será regido pelos ministérios das Cidades e da Fazenda, além dos “órgãos colegiados gestores de fundos financiadores do programa”.

Voltando um pouco no tempo, nos meses da pandemia, segundo o Instituto Brasileiro de Geografia e Estatística (IBGE), embora o comércio de materiais de construção tenha crescido, em volume de vendas (real/nominal deflacionado) 18,8%, e, nominalmente (volume de vendas inflacionado) 34,3%, nas vendas acumuladas, esse desempenho comercial não se traduziu em contratações de mão de obra.

Ainda segundo o IBGE, no trimestre setembro/outubro/novembro de 2021, havia 4.742 milhões de trabalhadores na Construção (setor que inclui pessoas ocupadas formal ou informalmente em construções diversas, reformas, manutenções correntes, complementações e alterações de imóveis), ante 5.325 milhões de trabalhadores, no mesmo trimestre de 2020.

Essa redução ocorreu fundamentalmente na mão de obra informal, ou seja, nossos conhecidos pedreiros, pintores, eletricitas, encanadores etc.

Em suma, enquanto o varejo e o atacado de materiais de construção batiam recordes seguidos de vendas, as contratações de mão de obra despencavam, o que nos dá boas pistas sobre o perfil atípico de consumo durante os meses de isolamento social.

O primeiro perfil predominante é o dos consumidores de maior poder aquisitivo. Passado o pânico inicial, ao se perceberem seguros profissionalmente e



financeiramente, começaram a realizar pequenos reparos e melhorias contínuas em seus lares, contratando, para isso, executores em número reduzido, pontualmente, ou mesmo adotando o Faça Você Mesmo.

Já o segundo perfil predominante é o dos consumidores de menor poder aquisitivo, que, em grande parte, beneficiados pelo auxílio emergencial, puderam melhorar os seus lares, até mesmo dando continuidade às reformas inacabadas por meio da autoconstrução, ou também com apoio de um número reduzido de executores.

## DIAS MELHORES

As construções e reformas residenciais têm um

enorme impacto sobre a empregabilidade do país, principalmente de uma mão de obra menos qualificada, aquela mais penalizada pela recessão causada pela pandemia.

Espera-se a normalização do consumo ainda este ano e, especificamente, do consumo de materiais de construção, com a realização de obras residenciais que possam absorver em maior número os executores.

Porém, as contratações para o setor de serviços somente apresentarão um desempenho melhor nas obras e reformas residenciais e na economia de maneira geral, quando a vacinação em massa da população atingir tal número que a economia seja totalmente aberta e os consumidores sintam-se seguros.

## PARA AMPLIAR O CONHECIMENTO

Dados das últimas pesquisas realizadas a respeito do hábito de leitura entre brasileiros revelam um cenário preocupante. Entre 2015 e 2019, o país perdeu 4,6 milhões de leitores, ou seja, pouco mais da metade dos brasileiros têm o costume de ler (52%). O levantamento foi divulgado em 2020 e faz parte da pesquisa "Retratos da Leitura no Brasil", realizada pelo Instituto Pró-Livro em parceria com o Itaú Cultural.

Ainda que no Brasil sejam poucos os projetos de leitura desenvolvidos por instituições sociais (8,38%), em comparação com pessoas físicas (42%) e bibliotecas (34%), segundo a pesquisa "O Brasil que Lê", publicada em outubro de 2021, iniciativas como o "Canteiro da Leitura", do Instituto A.Yoshii, se tornam fundamentais no incentivo à leitura e formação de novos leitores.

A proposta do projeto, criado há cerca de um ano, em Londrina, PR, é ofertar um espaço nos locais das construções com livros e revistas pensados para as realidades profissional e pessoal dos colaboradores. Recentemente, cinco novos canteiros foram inaugurados nas obras do Grupo A.Yoshii, construtora do Paraná.

Para o electricista Zenilto Santana de Araújo, de 51 anos, que procura ler todos os dias em casa, poder con-

tar com um espaço exclusivo para a leitura no ambiente de trabalho "é uma iniciativa muito nobre e também uma boa maneira de incentivo. A leitura une o prazer e o conhecimento da forma mais simples. É lendo que diversificamos nosso vocabulário e passamos a ter mais conteúdo para conversar sobre os mais variados assuntos", afirma.

Já foram implantados oito "Canteiros da Leitura", impactando diretamente mais de mil colaboradores. "Com os exemplares disponíveis no ambiente de traba-

lho e em um espaço projetado para funcionar como biblioteca, as chances deles conhecerem novos livros e tomarem gosto pela leitura aumentam. Ainda é possível levá-los para ler em casa, com a família", explica o Presidente do Instituto A.Yoshii, Aparecido Siqueira.

O pedreiro Edgard Vera Zerpa, de 55 anos, veio da Venezuela e trouxe consigo a paixão pelos livros. Na inauguração do espaço na obra do Epic, em Londrina, ele fez questão de garantir um exemplar para ler em casa. "Minha mãe é analfabeta e adora que eu leia para ela. É uma forma de distrairmos a mente, já que acabamos nos envolvendo com as histórias, e também é o melhor caminho para adquirir conhecimento", diz.



Aponte a câmera  
do seu celular  
e acesse nosso  
site por aqui:



gocomunicacao.com

COMPETÊNCIA,  
RESPONSABILIDADE  
E **SIMPATIA.**  
É ASSIM QUE VOCÊ  
CONSTRÓI O BRASIL.

#### Indispensável.

Não existe outra palavra que defina melhor a importância dos pedreiros para o desenvolvimento de um país, das suas cidades e mesmo dos pequenos projetos domésticos.

A **Marca da Coruja** fica tranquila em saber que seus produtos passam por mãos tão hábeis, cuidadosas e dispostas, sempre prontas a novos desafios.

**Sem pedreiros, não há obras.** E sem obras, não há Eternit.



**Eternit**  
a marca da coruja

www.eternit.com.br  
SAC: 0800 021 1709





SEGURANÇA  
ACIMA DE TUDO!



**A** construção civil e a incorporação imobiliária investiram quase R\$ 170 milhões durante todo o ano passado para garantir a integridade física de seus colaboradores. Os números fazem parte da pesquisa Acidentes de Trabalho nas Obras, que ouviu profissionais de SST - Saúde e Segurança do Trabalho em 955 canteiros de obras por todo o Brasil e foi elaborada pela Associação Brasileira de Incorporadoras Imobiliárias (ABRAINC).

Segundo o estudo, ao longo dos 12 meses de 2022, a indústria da construção civil e da incorporação imobiliária gastou, mensalmente, para cada funcionário próprio do setor, cerca de R\$ 185 em equipamentos de proteção individual para garantir a segurança dos 34.789 trabalhadores da construção, totalizando um montante de R\$ 77,2 milhões. Ao mesmo tempo, foram investidos nos canteiros de obras mais de R\$ 92,1 milhões em equipamentos de proteção coletiva, uma média de recursos aplicados da ordem de R\$ 8.045 por mês por obra.

O levantamento da ABRAINC reforça ainda que, na construção civil, as medidas preventivas nas obras não estão restritas aos itens de segurança individual ou coletiva dos funcionários, mas também são destinadas a cursos sobre as normas técnicas específicas, legislações e demais aspectos que envolvem a saúde e segurança dos trabalhadores. Em média, cada trabalhador da indústria da construção civil foi exposto a 6,6 horas de treinamentos preventivos por mês no ano passado.

Os investimentos e as medidas aplicadas no setor estão permitindo ótimos resultados ao ponto dos acidentes que resultaram em ferimentos em alguma parte do corpo do trabalhador ter caído para 0,01%.

Outro exemplo é a Taxa de Frequência (TF), que funciona como uma estimativa de acidentes por milhão de horas trabalhadas. Em 2022, no setor da incorporação imobiliária e construção civil, ela ficou em 8,9, o que é considerado muito bom.

Por sua vez, a Taxa de Gravidade (TG), que indica quantos dias de trabalho foram perdidos por afastamento, incapacidade permanente ou morte para cada 1 milhão de horas de trabalho realizadas em função dos acidentes em um determinado período, ficou em 135,6, o que também é considerado muito. Para efeito de comparação, até 500, este indicador é considerado muito bom; de 500,01 a 1.000, boa; de 1.000,01 a 2.000, regular; e, acima de 2.000, péssima.



### SETE LÉGUAS

A empresa está relançando o modelo Trator, feito especialmente para o segmento de minas abertas e subterrâneas de minério e carvão. "Também são utilizadas na construção civil, agroindústrias e atividades agrícolas. A bota é feita de borracha super resistente, com solado antiderrapante e reforço especial no salto", explica Weller Felype dos Santos Neri Silva, Analista Administrativo Sênior.

A Sete Léguas comemorou, em 2021, os 60 anos de um dos mais tradicionais produtos produzidos no Brasil: a bota Sete Léguas. A marca completou mais de meio século de história com o reconhecimento da sua inovação e qualidade em equipamentos de proteção individual.

Tem previsão de crescimento de 30% este ano em relação a 2022, porque há forte sinalização de aquecimento deste mercado.



### ATLAS

Cassiano Cardoso, Gerente Comercial da Atlas, destaca que a empresa tem importante linha de equipamentos de proteção individual, por isso, "em relação ao aumento da linha, não temos nada planejado para 2023", diz.

Quanto ao mercado, a empresa está esperando melhora este ano. "Nos últimos meses de 2022, observamos um período de regulação de estoques, com o mercado aguardando o início do ano de 2023. Atualmente, o que se percebe é que o giro no varejo está ocorrendo em um ritmo mais acelerado na maioria das regiões, comparado ao mesmo período do ano anterior. O segmento da construção e reforma é fundamental para a economia e a geração de empregos, e, portanto, qualquer política governamental deve levar em consideração esse setor. Vale ressaltar que a



Cassiano Cardoso, Gerente Comercial da Atlas

demanda por melhorias no lar e pequenas reformas segue forte, gerando a necessidade de uma variedade de acessórios e complementos", encerra.

### CARBOGRAFITE

Ronald Lemgruber, Gerente de Marketing da Carbografite, destaca o lançamento da Linha de Cinturões de Segurança Blue Line. "Foram cinco modelos: CG 1A; CG 2A; CG 1A 1P; CG 2A 1P 1S RC e CG 2A1P 1S", informa.

MODELO CG 1A: Fabricado em fita de poliéster. Duas fivelas duplas de aço para ajuste das pernas. Uma meia argola em aço bicromatizado na região dorsal para retenção de queda.

MODELO CG 2A: Fabricado em fita de poliéster. Duas fivelas duplas de aço para ajuste das pernas, duas para ajuste do suspensório e uma para ajuste da cintura. Uma meia argola em aço bicromatizado na região dorsal para retenção de queda. Duas alças no peitoral para ancoragem frontal.

MODELO CG 1A 1P: Fabricado em fita de poliéster. Duas fivelas duplas de aço para ajuste das pernas e uma para ajuste da cintura. Uma meia argola em aço bicromatizado na região dorsal para retenção de queda e duas na cintura para posicionamento. Almofada acolchoada na cintura em material respirável.

MODELO CG 2A 1P 1S RC: Retardante a chamas. Totalmente ajustável. 2 alças nos ombros para espaço confinado. 2 alças no peitoral para ancoragem frontal.

3 meia argolas em aço bicromatizado: 1 dorsal para retenção de queda e 2 laterais para posicionamento. Almofada alcochoada na cintura em material respirável.

MODELO CG 2A 1P 1S: Fabricado em fita de poliéster. Duas fivelas duplas de aço para ajuste das pernas, duas para ajuste do suspensório e uma para ajuste da cintura. Uma meia argola em aço bicromatizado na região dorsal para retenção de queda e duas na cintura para posicionamento. Duas alças nos ombros para espaço confinado. Duas alças no peitoral para ancoragem frontal. Almofada acolchoada na cintura em material respirável.



## KALIPSO

A Linha de óculos de segurança Kalipso representa 30% do negócio da empresa e, atualmente, tem 29 modelos de óculos de proteção e 7 modelos de óculos ampla visão, utilizados nas mais variadas atividades dentro da construção civil, serviços e indústrias em geral.

“Estamos bem avançados no quesito tecnológico em relação à matéria-prima dos óculos, tanto nas lentes como nas hastes, e acredito que a tendência agora é o design mais arrojado e modelos de hastes anatômicos, deixando o colaborador com a aparência mais moderna, fugindo um pouco dos óculos clássicos que perpetuam no mercado”, diz Leandro Nunes de Azevedo, Gerente de Produtos Kalipso.

Atualmente, utilizam uma tecnologia de antiembaçante de alta qualidade, um revestimento especial



**A NOSSA QUALIDADE É A SUA SEGURANÇA**



**A MELHOR PROTEÇÃO PARA  
A SUA CONSTRUÇÃO**

[www.kalipso.com.br](http://www.kalipso.com.br)  
Ligue agora (11) 3959-2866  
f o in /kalipsoepi

Visite o  
nosso site!



Venha visitar o nosso  
estande na Feicon

**Localização**  
Estande:  
G168





Leandro Nunes de Azevedo, Gerente de Produtos Kalipso

que diminui a formação de gotículas de água, criando uma película de proteção na lente, diminuindo, assim, a remoção dos óculos para limpeza, e aumentando o tempo de uso dos óculos pelo trabalhador, deixando o mesmo menos exposto possível ao risco.

“No mercado, algumas opções para usuários que utilizam óculos de grau, dentre as principais, estão os modelos de Sobrepor, o Clip interno, e o mais novo é o modelo Cancun Kalipso de lente removível. Com ele, o cliente pode procurar uma ótica de confiança e qualidade para a confecção das lentes graduadas, sendo as mesmas com a inserção de Policarbonato, como determina a norma, seguindo todos os parâmetros para que o usuário obtenha a proteção necessária contra partículas volantes e raios ultravioleta, como exposto na norma ANSI Z.87.1 2015, que é o mesmo material empregado nas lentes que são confeccionadas, testadas e aprovadas, como consta no C.A. de nossos EPIs”, complementa.

## MARLUVAS

Danilo Oliveira, Diretor de Marketing da Marluvas, explica que, este ano, a “Marluvas trará aos seus clientes a ampliação da família Flex Clean, seus calçados em EVA, que são reconhecidos por serem extremamente leves, confortáveis, impermeáveis e resistentes a deslizamentos. O Flex Clean 103 era muito esperado e, além do design, traz

atributos de conforto certificados pelo Ibttec. Além dele, teremos o lançamento da linha Nexus, que foi apresentada como um protótipo na última edição da Feicon. Aliando modelagem ultramoderna com a qualidade e conforto dos solados em EVA, somados à extrema proteção contra a queda de objetos, solados resistentes à perfuração e aos bicos composite. A linha Nexus promete ser disruptiva no mercado de Calçados Profissionais e irá agradar muito ao seu público. Esse produto chega ao mercado em duas versões, antiestático e eletrícista”.

Os tênis de segurança da linha Nexus estarão disponíveis na cor preta e em três versões: com detalhes em laranja, rosa e azul. Ele possui biqueira de composite protegendo o usuário contra impactos de até 200J. Feito em cabedal têxtil hidrofugado - tecido ecológico no qual 100% das fibras utilizadas na fabricação são provenientes de garrafas pet recicladas, e solado em EVA leve. Conta com palmilha higiênica soft bed PU e palmilha PAP resistente à perfuração e é livre de componentes metálicos.

Os calçados Flex Clean são feitos em EVA, livres de ftalatos e são ideais para profissionais da saúde, alimentação ou serviços gerais. Possuem solado full-grip antiderrapante, atendem à NR32, são impermeáveis, trazem palmilha soft comfort, com planta macia e apresentam extremo conforto e proteção, além de alta absorção de impactos.

E a empresa está otimista para este ano, como explica Danilo: “A Marluvas tem expectativa de um bom crescimento para 2023 em relação ao ano anterior, entretanto, a previsibilidade de crescimento do mercado de Calçados Profissionais é ainda maior que a companhia projeta para ela. Nossos investimentos estarão voltados ao aproveitamento integral da nossa capacidade produtiva e operacional.

Entre esse e o próximo ano, os cenários econômicos estarão melhor desenhados e poderemos ter



novas ondas de ampliação que farão com que a Marluvas intensifique seu share no mercado. Alguns adventos, como a ativação plena do e-social, farão com que o mercado de EPIs de base esteja em alta nesse ano. A disponibilização de EPIs adequados e exigidos por lei fará com que o mercado permaneça aquecido. Alguns segmentos, tais como o de respiração respiratória e luvas químicas, entram num processo de acomodação, por isso, o foco é em EPIs “elementares”, onde se situam: proteção dos pés e das mãos, proteção da cabeça, auditiva etc.”.

## VONDER

A linha de Equipamentos de Proteção da VONDER é uma das mais expressivas e premiadas do mercado, com produtos que, ao longo dos 25 anos de atuação da VONDER no mercado, tornaram-se verdadeiros best-sellers da marca, dada a relevância e reconhecimento tanto de quem usa, quanto de quem revende EPIs VONDER em seu ponto de venda. Entre os produtos que compõem a linha estão Óculos, Protetores Faciais, Escudos e Máscaras para Solda, Respiradores, Capacetes, Protetores Auditivos e Abafadores de Ruídos, Luvas, Botas e Botinas, Sapatos Ocupacionais, Cintos de Segurança, Coletes Refletivos, Joelheiras, Capas, entre outros, indicados para a proteção e o conforto dos profissionais em diferentes atividades.

“São itens desenvolvidos com os mais rigorosos testes e ensaios para comprovar fatores como durabilidade, segurança e conforto para quem utiliza, através de ensaios no próprio laboratório da VONDER, envolvendo desde o desenvolvimento dos produtos até a inspeção por amostragem dos lotes produzidos, para garantir o padrão de qualidade presente em sua linha. Na linha de EPIs, os testes englobam a análise da estrutura e composição química da matéria-prima, aferições de resistência e ergonomia, verificação das especificações técnicas, além da ação do tempo, fundamental para maior vida útil e durabilidade. Também um trabalho constante para atender todas as exigências e normas da linha, como requisito fundamental para sua comercialização, conforme legislação vigente”, comenta Valter Antonio Lima Santos, Diretor Comercial do Grupo OVD/VONDER.

Um recente lançamento da linha de EPIs é voltado para atividade de solda, a Máscara para Solda com Es-



curecimento Automático e visor lateral MSV 513 VONDER PLUS, que oferece mais tecnologia, praticidade e segurança nos trabalhos de soldagem, sendo uma referência em inovação. O modelo dispensa a troca de lentes durante o processo de solda e ajusta-se à capacidade visual de cada operador através do botão de ajuste de tonalidade, que varia de 5 a 9 e de 9 a 13. Ela possui ajuste de velocidade de escurecimento da lente, fazendo com que permaneça escura por mais tempo ou fique clara rapidamente ao término da solda, e também permite o ajuste de sensibilidade, responsável pela velocidade que o sensor leva para ativar a proteção da máscara, o que acontece instantaneamente, cerca de 1/25.000 segundos assim que o raio da solda chega ao sensor, protegendo por completo a visão do operador. Também possui amplo campo de visão com área de visão frontal de 100mm x 67mm e lentes laterais com tonalidade 5, que aumentam o campo de visão. É uma tecnologia inovadora, que realça as cores, permitindo uma percepção de cor realista, trazendo cores para o mundo da soldagem. Também possui função “esmerilhar”, que desativa o escurecimento automático para o processo de desbaste, permitindo o uso da máscara também como protetor facial.

Outro EPI de destaque no mix VONDER são as Luvas, com alguns modelos que se diferenciam, como, por exemplo, a Luva Mista de Raspa e Jeans VONDER, item de segurança indicado para a proteção das mãos do usuário contra agentes abrasivos, escoriantes, cortantes e perfurantes.



---

FERRAMENTAS FOXLUX:  
AGORA COM AINDA  
MAIS FAMA.

FAMA DE **FAMASTIL**.



Use o QR Code para  
conferir todos  
os itens que já estão  
em transição.

---



---

As ferramentas Foxlux estão ganhando toda a credibilidade da Famastil.

E a Famastil está deixando sua linha de produtos ainda mais completa.

**Ferramentas Foxlux:  
agora com a marca da Famastil.**

Um movimento do Grupo Vellore para fortalecer ainda mais suas duas marcas.

GRUPO  VELLORE

 **FOXLUX** *Famastil*<sup>®</sup>

---





# O CONFORTO EXIGE QUALIDADE



Chegamos ao acabamento da casa e as equadradas e ferragens que vão garantir a qualidade acústica, vedação e funcionalidade são muito importantes. Por isso, revendedor, atenção ao vender produtos que atendam às necessidades dos seus clientes e só ofereça soluções, não problemas.

## ALIANÇA METALÚRGICA

“Lançada no primeiro trimestre de 2023, a linha de fechaduras digitais Aliança chega para consolidar o posicionamento da marca Aliança em inovação, tecnologia e automação, com soluções modernas e inteligentes que proporcionam benefícios para os consumidores, nossa proposta é oferecer produtos com design avançado e completos no que tange funcionalidade e vantagens sem necessidade de acessórios complementares, ou seja, um produto pronto para uso”, informa Fábio Addias, Trade Marketing da Aliança Metalúrgica.

E acrescenta a entrada no segmento de válvulas hidráulicas, com 9 modelos para ampliar a pulverização da marca Aliança. “Para complementar a linha de produtos do segmento gás, o qual a Aliança é líder, válvulas e conectores farão parte do portfólio: serão 12 modelos com a qualidade e segurança da reconhecida marca de reguladores para gás”, diz.

A empresa tem expectativas acima de 12% de crescimento, base 2022, e sem dúvida ganhou em market share. “E, para 2023, nossa expectativa é que o setor de construção civil e, principalmente, o varejo retomem o crescimento pós-pandemia. Se, mesmo durante os anos mais críticos de pandemia, o segmento foi um dos que menos sentiram impacto, por conta da consolidação de hábitos novos, como o home-office e o maior poder de compra da população, nos trazem expectativas mais positivas em relação a 2022, cabe lembrar que ações governamentais, redução da carga tributária, linha de crédito imobiliário, austeridade fiscal e redução das taxas de juros são agendas importantíssimas para 2023 que auxiliarão em muito o aquecimento da economia e do nosso setor”, finaliza.

## BRIMAC

Marco Peli, Diretor Comercial da Brimac, destaca “os lançamentos do novo acabamento Dourado (GOLD)

para a linha de puxadores International, além de dois novos acabamentos de Portas, o BLACK GOLD e o CORTEN GOLD, que complementam nossa já extensa gama de acabamento superficial (9 cores) para portas e janelas, que é composta pelos acabamentos Natural Brilhante, Branco, Preto, Marrom Corten, Mix Preto, Mix Corten, Azul, Vermelho e Cinza”, apresenta.

Quanto ao crescimento da Brimac no mercado, Peli não se mostra muito otimista: “Os atuais cenários políticos e econômicos do nosso país, aliados ao cenário global pós-pandêmico, não nos permite otimismo ou projeções de crescimento. Nosso país atravessará um momento muito sensível, com projeção de oneração da cadeia produtiva e fuga de capital da cadeia produtiva para a especulativa, com possível alta da inflação e perda de poder aquisitivo por parte da população”.

“O mercado de revenda de materiais de construção e grandes home centers vêm mostrando uma desaceleração no consumo, principalmente no setor de madeiras e esquadrias. O Setor da Construção Vertical e Horizontal vem desacelerando num ritmo mais lento o número de lançamentos. Para reverter o quadro, estamos apostando no lançamento de novos produtos e acabamentos”, encerra.



Fábio Addias, Trade Marketing da Aliança Metalúrgica.

## MGM

“Foram realizados lançamentos de fechaduras”, indica Marcos Vieira, Gerente de Estratégia da MGM.

Há previsão de crescimento este ano em relação a 2022 na casa dos 20%. “Porém, a menor parte deste crescimento está relacionada ao varejo de Matcon. O mercado não está aquecendo no segmento. O varejo nacional de Matcon tem tido um início de ano bastante retraído e, na visão de negócio passada pelos nossos parceiros lojistas até aqui, a perspectiva é de que será um ano muito desafiador. O movimento nas lojas não tem sido bom e o consumidor está com sua renda muito comprometida”, explica Marcos.

## SASAZAKI

“Em 2022, os canais de vendas da empresa tiveram bom desempenho: a unidade de negócios Sasazaki Engenharia manteve sua curva crescente no mercado de construtoras e incorporadoras; as lojas de material de construção mostraram um resultado mais tímido, porém mantendo fortes os laços de parceria”, informa Leonardo Kozo Sasazaki, Presidente do Executivo e do Conselho de Administração da Empresa.

Mesmo com os grandes desafios impostos pelo cenário mundial nos últimos anos, a Sasazaki faz uma análise positiva sobre sua atuação e anuncia que lançamentos, projetos e ações serão apresentados ao mercado durante o ano de 2023. “A Sasazaki apresentará projetos importantes no segundo semestre, com objetivo de manter seu crescimento sustentável. Por meio de ações efetivas e graduais, continuaremos buscando as melhores oportunidades para uma atuação consistente no mercado”, afirma Leonardo Sasazaki.

Entre as primeiras iniciativas, está o alinhamento de todo o portfólio de produtos, incluindo lançamentos, revisão de linha e reavaliação de itens. O executivo reforça que o compromisso da empresa vai além da oferta de portas e janelas, passa pela responsabilidade em oferecer esquadrias normatizadas, garantindo a segurança do usuário e para sanar as necessidades apontadas por cada lojista, consumidor, especificador e colaborador da Sasazaki.



Leonardo Sasazaki, Presidente da Sasazaki

### Crescimento sustentável

Mesmo com os grandes desafios impostos pelo cenário mundial nos últimos anos, a Sasazaki faz uma análise positiva sobre sua atuação e anuncia novidades em produtos e na atuação da empresa ao longo de 2023.

A certificação voluntária dos produtos, por laboratório acreditado pelo Inmetro (Instituto Nacional de Metrologia, Qualidade e Tecnologia), a garantia de cinco anos em todas as esquadrias, com assistência técnica permanente, e o lançamento da primeira porta padronizada dentro das normas de acessibilidade são exemplos de como a empresa está disposta a investir para atender às necessidades do mercado.

### SOPRANO

No ano de 2023, a SFF contará com lançamentos de produtos que contemplam a diversidade do catálogo, seja através do complemento de linhas e mecanismos e/ou para a criação de novos produtos que buscam atender as demandas do público.

“Entre os lançamentos deste ano, destacam-se as Fechaduras da Linha Soul e Art Collection”, informa





**Fechadura da Linha Art Collection da Soprano**

Gicele Netto da Silveira, Coordenadora de Marketing SFF/Soprano.

A Linha Soul possui um design diferenciado, excelente acabamento em um produto produzido nacionalmente e reconhecido no mercado.

Os modelos Mobili, Piena e Fluidi possuem maçanetas e rosetas produzidas em Zamac e estão disponíveis em três acabamentos: cromado, preto e acetinado. Enquanto o modelo Linna é produzido em Inox Escovado.

A Linha Soul está disponível em versões externas, internas e de banheiro. As versões externas utilizam cilindro PY de 65mm. São indicadas para portas com espessura de 30 a 40mm.

As fechaduras utilizam o mecanismo modularizado da Soprano (padrão de mecanismo consolidado no mercado), possuem mola na roseta da maçaneta, o que garante uma maior durabilidade e evita que a maçaneta fique desnivelada com o passar do tempo.

O atendimento à norma brasileira NBR 14913 também é muito importante para nós, por isso, a nova fechadura está atenta a esta diretriz.

O grande diferencial do lançamento é apresentar o novo mecanismo brasileiro em um produto que terá sempre a qualidade Soprano.

### **Art Collection**

A linha Art Collection possui um design robusto, com alto grau de segurança e com uma frequência de uso para tráfego intenso. Esta é uma fechadura que se destaca pela excelência do acabamento em formatos

clássicos e diferenciados.

Este é um projeto para desenvolvimento do complemento da linha Art Collection com a versão interna das fechaduras alto padrão da Soprano.

Iniciado o projeto desenvolvendo apenas com as versões externas e banheiro observando uma tendência do mercado de não utilizar mais as versões internas. Porém, no decorrer da maturação dos produtos no mercado, houve ainda uma grande demanda dessa versão, principalmente por solicitações de construtoras. Com essas percepções de mercado, foram desenvolvidas as versões internas.

“As fechaduras possuem mecanismo e componentes em aço inox 304 e maçanetas em zamac maciço com os mesmos acabamentos das demais que já temos em linha. As fechaduras possuem um excelente acabamento e alto desempenho”, complementa.

A Soprano tem uma previsão de crescimento agressivo, acima do crescimento orgânico do mercado este ano. Ainda em 2022, segundo a Câmara Brasileira da Indústria da Construção (CBIC), o índice de crescimento do setor no corrente ano. O número integra o estudo “Desempenho Econômico da Indústria da Construção”, divulgado pela entidade em novembro. “Para o ano de 2023, é identificada a possibilidade de uma alta superior à economia nacional, seguindo o otimismo do mercado que vive a estimativa de crescimento do PIB do setor com a informação de novos projetos de habitação que contemplarão o desenvolvimento do segmento”, complementa Gicele.

***TODO ELETRICISTA USA,  
INCLUSIVE O ZÉLETRICO.***



Quem compara **QUALIDADE**  
sempre pede **LAMESA!**



# LAMESA

FIOS E CABOS ELÉTRICOS

[www.lamesa.com.br](http://www.lamesa.com.br)



@lamesa\_cabos



/lamesafiosecabos

**Telefone:** (19) 3623.1518

Rua Lamesa, 414 - Bairro São Marcos  
São João da Boa Vista - SP





# A IMPORTÂNCIA DO ESG PARA O DESENVOLVIMENTO DO SETOR DA CONSTRUÇÃO CIVIL

POR ARTHUR PATRÍCIO

O setor da construção civil é, atualmente, um dos principais responsáveis pela taxa de crescimento da economia brasileira. De acordo com dados do IBGE, em 2022, o segmento registrou uma expansão de 10,5% em relação a 2021 e, hoje, conta com cerca de 23 mil empresas ocupando direta e indiretamente mais de 3,7 milhões de pessoas. Além disso, a previsão é de que, até 2030, a cadeia de construção civil seja responsável por um investimento total de R\$ 2,7 trilhões, movimentando ainda mais o cenário econômico do país.

E, em um segmento que cresce a cada ano, é evidente que investir em inovação seja imprescindível. Cada vez mais, as empresas deste mercado buscam alternativas procurando mitigar os riscos e garantir a melhor qualidade na entrega das obras. Neste sentido, as práticas do ESG vêm ganhando notoriedade no setor da construção civil e tornando-se uma aliada consistente, proporcionando um desenvolvimento adequado e otimização dos serviços entregues em seus três aspectos: ambiental, social e governança.

## ENVIRONMENTAL (E): O MEIO AMBIENTE NO SETOR DE CONSTRUÇÃO CIVIL

Para entender com mais precisão como o ESG impacta o setor construtivo, é necessário separar cada um de seus conceitos. Iniciando pela primeira letra da sigla, que refere-se às questões ambientais (Environmental, em inglês), um relatório divulgado em parceria pela UNOPS, PNUMA e Universidade de Oxford, aponta que o segmento de infraestrutura e construção é responsável por 79% do total das emissões de gases de efeito estufa, reforçando sua relevância para as ações de mudanças climáticas e sustentabilidade.

Por outro lado, em 2021, dados apresentados pelo

Green Building, organização com o objetivo de promover a sustentabilidade no projeto, construção e operação, indicam que, atualmente, o Brasil ocupa a 7ª posição entre 180 países no ranking mundial de sustentabilidade, reforçando a concepção de que, cada vez mais, as companhias buscam aplicações ecológicas no setor da construção civil.

Pensando em fortalecer ainda mais a adesão às práticas de sustentabilidade promovidas pelo conceito de ESG, o Green Building criou a Certificação LEED (Liderança em Energia e Design Ambiental, em português), a qual classifica e certifica construções energeticamente eficientes. Com isso, em 2021, por exemplo, 89 projetos foram certificados no Brasil, gerando uma redução média de 25% em energia, 40% a 60% em água e mais de 80% em resíduos sanitários, segundo dados do Green Building Council Brasil.

Tendo em vista tamanho impacto, é imperativa a implementação de novas práticas, soluções e tecnologias no setor, auxiliando as empresas a projetar uma arquitetura sustentável e ambientalmente correta.

Desta forma, por meio de tecnologias adequadas, já existentes no mercado, é possível monitorar e organizar o cenário para que os projetos tenham menor impacto ambiental, escolhendo, por exemplo, um fornecedor mais próximo do local da construção ou adquirindo materiais com baixa produção de carbono.

## SOCIAL (S): O CUIDADO COM A COMUNIDADE E OS COLABORADORES

A segunda definição do ESG tem como base a questão Social (S), abrangendo tanto os profissionais do setor da construção civil, como também aqueles que são impactados diretamente, a sociedade. O conceito de Social visa levar melhores condições de tra-

**QUALIDADE E  
DURABILIDADE  
INDISCUTÍVEL**



balho aos colaboradores da cadeia de construção civil, sempre prezando pelo seu bem-estar e segurança, bem como a qualidade do serviço e a produtividade da empresa.

Além disso, um novo projeto de construção também influencia parte da comunidade ao seu redor, impactando, muitas vezes, sua rotina e sua comodidade. Assim, investir em ferramentas tecnológicas que aumentem a eficiência do setor ajuda a diminuir o tempo de execução dos processos por meio da padronização e automatização das operações e minimiza os impactos sociais e riscos de acidentes através de um controle maior das obras em tempo real.

### **GOVERNANCE (G): TECNOLOGIA AUXILIANDO AS PRÁTICAS DE GOVERNANÇA NO SETOR DA CONSTRUÇÃO CIVIL**

Fechando o elo dos conceitos do ESG, a Governança (Governance, em inglês) é a última letra da sigla e, no caso do segmento da construção civil, é imprescindível para garantir a eficiência das práticas socioambientais, uma vez que contar com uma governança efetiva de indicadores de produtividade na construção civil contribui diretamente com os resultados finais da obra. De acordo com um estudo da Deloitte, uma boa gestão de projeto pode fazer uma empresa economizar entre 5% a 10% de suas despesas de capital.

A pesquisa ainda aponta que 80% das empresas de construção civil investem parte de sua receita líquida em tecnologia. Levando em consideração que uma estratégia digital otimiza todas as etapas da gestão de ativos, implementar soluções que auxiliem na governança dos projetos pode trazer maior segurança, redução dos custos, aumento da eficiência e da produtividade do processo construtivo. Com um controle mais assertivo dos contratos, licenças, operações, custos e transparência dos dados, é possível reduzir os desperdícios, os impactos sociais e promover maior consistência com relação ao fluxo de informações em tempo real.

### **ESG: UM DESAFIO REAL, MAS NECESSÁRIO**

Apesar de ser considerado como uma tendência, o ESG ainda é visto como um grande desafio por diversas companhias do mercado de construção civil, devido, muitas vezes, à imaturidade ou à resistência para aderir as tecnologias necessárias para implementar suas práticas.

No entanto, é importante enfatizar que a inovação é essencial para um futuro mais sustentável para o setor da construção civil e, sem ela, seria impossível evoluir e contribuir com a evolução econômica do país. Por meio de soluções tecnológicas que permitem o controle, análise e organização de informações, cenários e ativos, as tomadas de decisão tornam-se muito mais assertivas, integradas e garantem não apenas maior eficiência operacional e financeira como também um acompanhamento socioambiental do projeto.

**Arthur Patrício** é Sales Leader da divisão MTWO da SoftwareONR Brasil, companhia associada ao Green Building Council Brasil.

**CONTATO**

@FERRAMENTASPACETTA  
WWW.FERRAMENTASPACETTA.COM.BR

# O DESFILE DO BOM GOSTO

**N**ovo espaço, mas as empresas expositoras da Expo Revestir deste ano se superaram. Espaços que transportavam os visitantes – e foram tantos que, durante a feira, foram cancelados novos credenciamentos – para sonhos inimagináveis há poucos anos. Aproveitando o aumento da área de exposição do São Paulo Expo Center, o novo local, os expositores ganharam metros quadrados de área construída, onde exibiam o que há de mais moderno, mais tecnológico e mais bonito do mundo. Este ano, a feira ganhou novos expositores no segmento de decoração, chamado Haus Décor, e fabricantes de tintas e de iluminação deram um toque diferente.

## ASTRA E JAPI

Astra e Japi apresentaram uma série de produtos com design inovador e em linha com as principais tendências mundiais de acabamento e decoração, como linhas de revestimentos, SPAs, cubas, bacias, torneiras e vasos, além de novos puffs decorativos, lançamento que faz parte da estratégia das empresas de promover a constante ampliação de seu portfólio de produtos (são cerca de 200 lançamentos por ano) e aumentar sua penetração no maior número de clientes possível.

No evento, a Astra levou a nova SPA com lateral de vidro. Além de possuir um bom apelo estético, que remete às piscinas de borda infinita, o item conta com uma entrada de água feita pela própria borda de vidro duplo, com a formação de charmosas bolhas iluminadas. Outro destaque é a linha de revestimentos 3D produzidos em poliestireno de alto impacto, que contará com dois novos modelos: o Onda, com linhas sinuosas que trazem um aspecto clássico à decoração, e o Trama, com linhas retas angulares. Ambos podem ser instalados de maneira fácil tanto na horizontal quanto na vertical e são indicados pa-



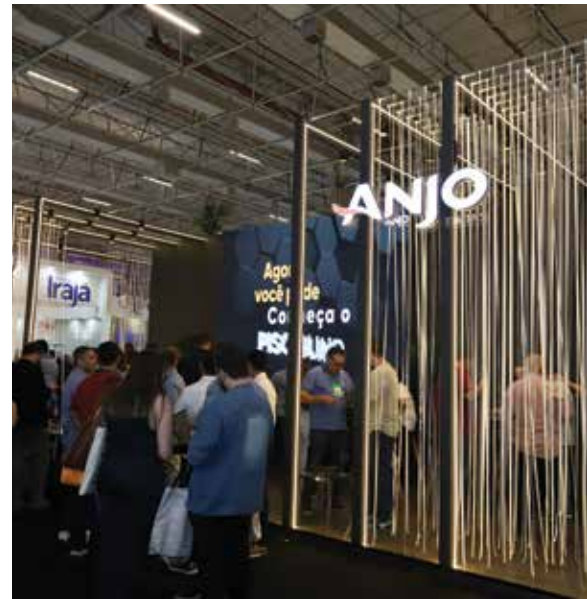
ra ambientes internos, podendo ser aplicados em áreas secas e molhadas e aceitam pintura.

A Japi apresentou a linha de Cubas Solo, criadas com inspiração em elementos da natureza, sendo oferecidas nas cores branca (sal), preto (carvão), cinza (rochas) e bege (areia). As peças possuem bordas finas e um relevo esculpido em toda a sua parte externa.

Já a Bacia Sottile oferece um kit completo que acompanha assento sanitário soft close, caixa acoplada com mecanismo de descarga já instalado, kit de fixação lateral, engate e anel de vedação.

Completam as novidades para a feira a Torneira Águila e Válvula Prátika Splendore, a nova linha de puffs desenhada pelo renomado designer Oswaldo Mellone e a linha de vasos Decore, que ganha dois novos integrantes disponíveis nas cores Chumbo e Off-White. Os produtos possuem texturas acetinadas e efeito matte, ideal para combinar com todos os tipos de ambientes e composições.





## ASSA ABLOY

A ASSA ABLOY, grupo que tem as empresas La Fonte, Papaiz e Yale fez do seu estande a Casa Conectada e o Design Ateliê com conceito hand made, ou seja, a valorização do trabalho feito a mão com as características artesanais que oferecem ao objeto uma identidade única.

A La Fonte apresentou um novo conceito autoral, que vem do desejo em oferecer ao mercado produtos inovadores e vanguardistas. A nova Linha de Puxadores retrata inovação alinhada com as maiores tendências mundiais. Para quem busca design premiado, a La Fonte apresenta suas linhas de fechaduras, sendo uma delas a Vanguard, que combina sofisticação e exclusividade.

Há 70 anos no mercado, a Papaiz, tradicional e inovadora fabricante de cadeados e fechaduras, vem com novidades em sua linha Digital, como a Smart Lock Digital SL200, uma fechadura digital completa com conectividade e abertura por aplicativo, biometria, senha, cartão

e chave. A tela touchscreen e os cantos arredondados chamam a atenção pela beleza.

Já a marca Yale conta com o espaço da Casa Conectada para apresentar diversos lançamentos, entre eles, a YMI70A, com um novo design, e é conectada com integração com dispositivos móveis.

## BIANCOGRES

Os produtos apresentados pela Biancogres durante a feira foram criados a partir do diálogo da marca com arquitetos, designers de interiores, decoradores, clientes e fornecedores que, cada vez mais, necessitam de variações de formatos e acabamentos para ambientes internos e externos.

Considerando esses fatores, os novos formatos da Biancogres oferecem a possibilidade de mesclar acabamentos polidos, acetinados e externos para criar ambientes integrados e com linguagem única, garantindo



segurança e qualidade por meio da modularidade. “Queremos, acima de tudo, que os profissionais de arquitetura e design encontrem em nossa marca os produtos ideais para seus projetos, tanto do ponto de vista estético como técnico”, reforça Alexandre Maurício Luz, Gerente de Produtos e Marketing da Biancogres.

A marca destaca para esta edição dois lançamentos exclusivos nas categorias pedras delicadas e cimento.

Na categoria Revestimentos de Parede, a marca apresenta o Moderno Terra, um decorado que traduz as tendências presentes na última feira de Milão.

### CELITE

Minimalista, moderna, leve e versátil são algumas das características das novas cubas que passam a integrar a linha Design. Ao dispor de ainda mais charme e praticidade para banheiros e lavabos, a Celite apresentou as cubas de apoio D4 e D5.

As louças e metais da linha possuem formatos e cores variados, proporcionando ao usuário opções únicas de design que se adequam com perfeição em diversos estilos e projetos de banheiro. Para a produção das novas louças sanitárias, a tecnologia Titanium® é um dos grandes destaques.

Além dos modelos D1 – redondo pequeno – D2 e D3, quadrados sem e com mesa para o metal, respectivamente, os novos formatos – oval e redondo - prometem trazer leveza ao extremo. O modelo D4 pode ser instalado sob a bancada ou flutuante, pelo uso do upper deck,

que deixa a cuba suspensa na bancada. Com a válvula oculta, as peças garantem ainda mais leveza aos espaços. Para complementar o portfólio de cubas, a linha Design conta ainda com torneiras de bica alta, bica baixa e de parede – todas com um desenho elegante e acionamento delicado.

### CERAMFIX

A Ceramfix possui a mais completa linha de soluções para projeto com lastras e super formatos. Destaque para os produtos Duo Tech, Super Formatos, Lastras e Fachadas. São soluções completas, da impermeabilização à limpeza final da obra. Mais fáceis de aplicar, superam as normas técnicas brasileiras e atendem aos padrões europeus de desempenho. Lastras e super formatos são tendência na arquitetura e estarão cada vez mais presente nos projetos especiais de fachadas e áreas internas. Destaque também para a linha de ferramentas e acessórios CFX para Lastras e Super Formatos.

### CEUSA

Tendo a criatividade como guia, a Ceusa propõe coleções mais profundas com bases e peças especiais combinadas para criar estilos únicos e universos particulares, e traz o poder do styling como aliado na hora de vestir a casa. Assim como na moda, as coleções são perfeitas para o mix and match, criando resultados surpreendentes na composição das coleções, que representam os acessórios, estampas, cores e tons neutros.



Um giro é capaz de modificar nossa percepção das formas: a lógica do caleidoscópio também vale para essas peças hexagonais, que, ao serem rotacionadas, permitem criar diferentes visualizações para cada composição. São duas combinações de cores: uma mais neutra, que deixa o destaque para as formas em si, e outra bem colorida, que associa rosa e laranja, seguindo uma tendência captada no universo da moda.

## **CORTAG**

A Cortag apresentou em seu stand na Expo Revestir sua nova embaixadora. A renomada arquiteta Caroline Sautchuk é especialista na elaboração de projetos de excelência. Conhecida pela ousadia em suas criações, ela sabe da importância de utilizar as melhores ferramentas e acessórios nas obras que assina para garantir resultados que surpreendam os clientes.

Aconteceu também durante a Feira, a certificação da primeira turma do Projeto Assentador Social, iniciativa da Anfacer (Associação Nacional dos Fabricantes de Cerâmica para Revestimentos, Louças Sanitárias e Congêneres), junto à Alicerce Educação e o apoio da Cortag, do Centro Cerâmico do Brasil – CCB e do Sou Cunheiro.

Apresentou o Conjunto de Produtos para Grandes Formatos, pois há uma tendência para peças de grandes formatos em todos os fabricantes de pisos cerâmicos e porcelanatos. São produtos de alto valor e precisam de ferramentas de corte adequadas para profissionais treinados para este tipo de produto. Entre as novidades, a Bancada com Sistema de Corte para apoiar a peça, que evita gambiarras com cavaletes, por exemplo. É preciso transportar a peça em grande formatos com segurança, para isso, a Cortag tem o Sistema de Transporte com Ventosas, onde as peças ficam grudadas durante o transporte, facilitando o assentamento e a instalação na posição correta, inclusive em paredes. Todas as novidades são fabricadas no Brasil.

## **CERÂMICA ATLAS**

A Cerâmica Atlas, empresa com quase 60 anos de história, referência na fabricação de pastilhas de porcelana e cerâmicas grés de pequenos formatos, levou muitas novidades em 2023, como o lançamento de pastilhas de porcelana com a cor da sofisticação e do brilho: o dourado. Sinônimo de glamour, a tonalidade está presente nos grandes projetos de decoração e arquitetura do momento, tanto em móveis e revestimentos, como em acessórios e adereços.

“Após uma ampla pesquisa, conseguimos conquistar o resultado desejado: pastilhas que agregam sofisticação a todo tipo de ambiente, sempre com um alto nível de qualidade. Para chegarmos ao produto final, a fabricação dos produtos é muito cuidadosa e um dos diferenciais está na textura acetinada, moderna e elegante. Além disso, trata-se de um revestimento resistente a riscos, que não sofre ataque químico”, afirma Cristina Ricciardi Brisighello, Diretora da Cerâmica Atlas.

## **GRUPO LINEAR**

O Grupo Linear apresentou suas coleções com peças instaladas por todo seu estande, além de painéis que explicam como os modelos de ralos invisíveis funcionam, possibilitando locais funcionais, porém mais sofisticados.

Através das marcas Elleve, Novii e Top-Max, soluções modernas e eficientes para escoamento estavam expostas, tanto lançamentos como itens do portfólio.

Destaque para o ralo em triângulo, para instalação em cantos.

A marca Novii atende a solicitações do mercado, em que os ralos lineares Novii recebem mais uma opção de base, agora com saída central para os tamanhos de 50cm e 75cm, tanto nos modelos secos quanto nos sifonados. As grelhas de acabamento seguem os padrões já disponíveis para a linha: cinza, branco, bege, preto, polido ou ainda a opção oculta.

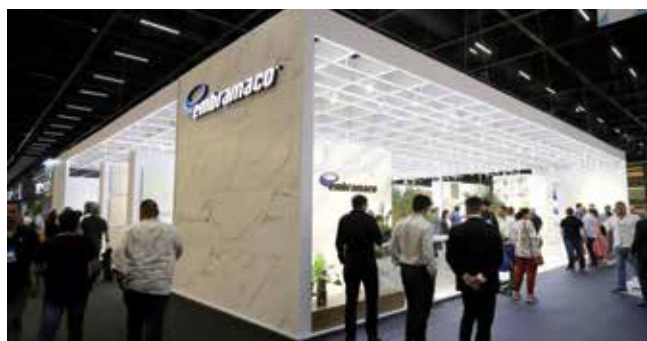
Já a Top-Max é voltada para ralos em projetos de engenharia predial, residencial e industrial e tem seu diferencial na customização. Para 2023, agrega nas peças a possibilidade de tampa oculta: as canaletas em alumínio especial poderão receber a subtampa, com o revestimento do ambiente, trazendo um toque de modernidade para as obras que demandam perfis mais longos de escoamento.

## **GRUPO FRAGNANI**

A Incenor, marca do Grupo Fragnani, apresentou os novos formatos de revestimento 33x58cm (com 20 modelos) e 63x63cm (com 65 modelos). Este último, além de ser diferenciado, também será um produto retificado, que possibilita a reprodução de ambientes mais naturais e um perfeito acabamento nas juntas de assentamento, agregando valor à decoração de qualquer ambiente. Dos formatos existentes, há 7 modelos nos formatos de encaixe (35x59cm).

“É um momento muito oportuno que apresentamos as maiores tendências e inovações de produtos cerâmicos para os principais públicos do setor de construção:





lojas de materiais de construção, construtoras, arquitetos e decoradores”, afirma Bianca Fragnani, Gerente de Marketing do Grupo.

**TECNOGRES**

A primeira prensa no Brasil usada para prensar as bases de cerâmica e fazer formatos grandes foi adquirida pela Tecnogres e os novos produtos foram apresentados na Revestir. A coleção exposta ao grande público na feira contou com o primeiro formato produzido pela prensa: peças nas dimensões 76x76cm.

“A Supera, nova prensa da Siti, é uma aposta do Grupo Fragnani na unidade Tecnogres. Estamos muito animados e convencidos dos diversos benefícios que essa tecnologia tem a nos oferecer. Prezamos muito pela inovação e profissionalismo, que é um dos pilares da nossa organização”, diz Guilherme Fragnani, Diretor Industrial.

Para o formato 76x76cm, estão definidos 35 lançamentos inspirados em imperadores, os quais complementam a linha Stone da coleção Concept. Ainda nesta coleção, os pequenos formatos 10x10cm e 21x21cm lançam 10 modelos dentro das linhas acqua, urban e wood. Já nas clássicas monoporosas 37x74cm, foram apresentadas 10 novas referências para compor o portfólio da Tecnogres.

**INCEFRA**

A Incefra apresentou peças da Linha Speciale, nos

formatos 74x74cm e 73x73cm na versão polida, com acabamento acetinado e 100% impermeável, está disponível em Dry Tech nos acabamentos Savona, Cosenzo, Trentino, Pavia, Turim, Matera, Varese, os acetinados Milano e Pisa. Já na linha Speciale Polido, os acabamentos polidos recebem 3 aplicações de nanopolimento, para extrabrilho, efeito espelhado e maior resistência às manchas, no tamanho 73x73cmm além de ser 100% impermeável.

Também foram apresentados os produtos da linha HDMax, com peças de 52,5x52,5cm e 35x70cm, 100% impermeável. A linha HDMax Polido recebe 3 aplicações de nanopolimento, para extrabrilho, efeito espelhado e maior resistência às manchas, no tamanho 34x69cm, além de ser 100% impermeável.

**EMBRAMACO**

A Embramacó reforçou na Revestir sua tecnologia para os porcelanatos e revestimentos cerâmicos que não mancham. O destaque ficou para peças com o formato 100x100cm, o maior produto cerâmico do mercado, além dos formatos 64x123cm, do 86x86cm e das Réguas 21x123cm.

Produzidos em acabamentos polidos e acetinados, chegam com bitola única, característica que agrega maior valor aos produtos e um excelente custo-benefício.

Já para os formatos convencionais, a inovação ficará por conta das novas reproduções em mármore, cimen-

# VISITE-NOS NA

# FEICON

## ESTANDE 040

- CABOS DE ENERGIA • CABOS FOTOVOLTAICOS
- CABOS MULTIPLEXADOS • CABOS DE REDE
- CABOS COAXIAIS • FIBRAS ÓPTICAS • EXTENSÕES ELÉTRICAS
- FILTROS DE LINHA • CORDÕES PROLONGADORES



**E MUITO MAIS!**



**Qualidade em tudo que conduz**





tos e pedras, sendo a última potencializada por efeitos que proporcionam percepções cada vez mais naturais e realistas às reproduções, como o gloss, as granilhas brilhantes e o gran mat.

**DEXCO**

Destaque da feira foi a Cidade DEXCO, hub das marcas Deca, Portinari, Duratex, Castelatto, Ceusa e Durafloor, criado para apresentar os lançamentos 2023. A área, de 2400m<sup>2</sup> e 6 quadras foi composta por estandes, salas de reunião e espaços de atendimento comercial, estúdio para criação de conteúdo e arena DEXperience, com programação exclusiva de talks durante a feira.

Para criar sua própria cidade, as marcas Dexco foram buscar inspiração na imagem mítica de obras como Cidades Invisíveis, de Ítalo Calvino, na antiga Babilônia, e até em Wakanda. Também estarão presentes as formas identificadas pelo Diagrama de Voronoi, um tipo especial de grafismo encontrado na natureza. Com influência biofílica em alta, o projeto propõe uma imersão nas marcas de forma nunca apresentada.

**DEXperience**

O DEXperience, o novo programa de relacionamento com especificadores, conta com uma plataforma repleta de possibilidades criativas e soluções completas para auxiliar os profissionais no dia a dia da especificação, além de trazer um programa de pontos e muito conteúdo.

A novidade para a Revestir foi o lançamento da Espe-

cificação Online dentro da plataforma. Agora os profissionais poderão fazer as especificações de forma rápida e utilizando de forma integrada todos os produtos das marcas e depois compartilhar com seus clientes.

**DECA**

O banheiro é um espaço de autocuidado que pode ser desfrutado todos os dias. E para torná-lo mais receptivo, é importante que traduza nossa personalidade e aspirações por conforto, praticidade e beleza. A Deca mostrou uma série de lançamentos que ajudam a materializar a personalidade da marca Deca You e apresenta uma solução completa com torneiras, acionamentos, chuveiros e acessórios, em diferentes formatos, tamanhos e cores. A linha que redefine a versatilidade e a estética de banheiros e áreas externas com formas simples traz também como novidade as tonalidades Dynamic Colors - em versões vibrantes, neutras e suaves, frias reconfortantes e quentes acolhedoras - Dynamic Lilac, Dynamic Blue, Dynamic Gold, Dynamic Peach e Dynamic White, exclusivas para esta linha.

A marca ainda ampliou diversas linhas de referência de metais e chuveiros, como Deca Level e Acqua Plus, em medidas e cores D.coat - Tecnologia Deca que garante acabamentos de alta performance com maior durabilidade e resistência à corrosão.

Para louças, as Cubas Slim ampliam a versatilidade de aplicação com versões de semiencaixe e sobrepor. As peças trazem também novas cores, assim como a linha





MAIS DE  
**150** OPÇÕES  
PARA SUA LOJA  
**VENDER  
MAIS**

**CSM**<sup>®</sup>

**47 3372.7600**  
csmequipamentos.com.br



de cubas Inox e as bacias sanitárias Carrara, LK e Axis, que criam diferentes possibilidades de combinações.

### DOCOL

Com uma das maiores áreas da Expo Revestir 2023, dividida em dois estandes em um espaço de 1.000m<sup>2</sup>, a Docol apresentou um extenso portfólio de lançamentos de produtos pautados em tecnologia, inovação e bem-estar.

Muito mais que novidades funcionais em metais sanitários, a indústria brasileira – maior exportadora da América Latina – apresenta, com exclusividade, a linha de acessórios para salas de banho, assinada por Ana Neute. Aliando design a função, a marca reserva também como destaque a primeira linha de banheiras, nos formatos retangular e oval, além de misturador com água purificada, bacias suspensas e linha para portadores de necessidades especiais, bem como chuveiros, bicas de piso e duchas manuais para instalação na parede, diretamente no ponto hidráulico.

Buscando proporcionar experiências de bem-estar, valor cada vez mais relevante no cotidiano das pessoas, a arquiteta Ana Neute assina a linha completa de acessórios para salas de banho DocolTwist. A linha traz cabide, conjuntos de acessórios de bancada e parede, papelera de piso, lixeira, toalheiro de piso com mesa lateral, banco de apoio, bandeja e dois tamanhos de porta-toalhas.

Pela primeira vez na história da marca, a Docol levou linha de banheiras de imersão, ampliando seu portfólio e fortalecendo ainda mais o sentido intrínseco na marca, de proporcionar as melhores experiências por meio da água.

Outra novidade é o chuveiro com duas opções de crivo: tradicional ou com a inovadora tecnologia Docol-Rain, fruto da constante pesquisa da equipe de design e engenharia Docol. Para reforçar o desejo de oferecer total liberdade de escolha, os chuveiros têm duas opções de braço, para instalação no teto ou na parede e várias versões de acabamento.

### DURATEX

A Duratex apresentou a Coleção Expressão e faz um convite para que todos olhem o lugar onde habitam como um reflexo da própria personalidade. A ideia do lançamento é gerar uma provocação: o que cada canto da casa expressa sobre você? E, acima de tudo, o que você gostaria que o seu espaço mostrasse sobre quem você é?

A Coleção Expressão é fruto de uma extensa pesquisa realizada pela marca para identificar tendências e insights de consumo e traduzir nos novos produtos.

Composta por doze novos padrões, focados na indústria moveleira, projetados para refletir a influência do comportamento humano na decoração da casa, que está cada vez mais natural, autêntica e tida como um refúgio, a coleção acrescenta novos tons ao portfólio da Duratex, complementando a Linha Desperte, que trouxe amarelos, verdes e azuis.

Por fim, com relação ao desempenho estético, a linha Acetinatta foi criada para atender aos anseios do mercado, que busca cada vez mais sedosidade e pouquíssimo brilho em revestimentos mobiliários.

## **DURAFLOOR**

Em uma sociedade cada vez mais ágil, é preciso conceber espaços úteis, que aliem a comodidade ao cotidiano. Essa é a premissa dos lançamentos da Durafloor.

São 8 novas peças que reforçam elementos como a flexibilidade, a textura e a segurança, presentes em pisos vinílicos e laminados por meio da campanha “O Novo Conceito Urbano”.

Na ocasião, a marca apresentou as padrões Hamburgo e Nogueira Flórida da linha Unique, dois pisos da categoria Laminado Ultra, que possuem todas as características do piso laminado somadas aos benefícios do substrato Ultra Premium, garantindo proteção contra umidade – vantagem que torna ambos indicados para lavabos e cozinhas que seguem o conceito aberto. Os pisos laminados dos padrões Nórdica da linha New Way e Carvalho Mel da linha Spot também estreiam na Expo Revestir.

Já no que diz respeito aos novos pisos vinílicos, a Durafloor mostrou os padrões Lille da linha Art, Brooklin da linha City, Austin da linha Urban e Sidney da linha Inova.

## **GRUPO CEDASA**

O Grupo com mais de três décadas de expertise na produção de pisos e revestimentos cerâmicos, conquistou, pelo segundo ano consecutivo o Prêmio Best in Show, desta vez com o Arcade Polido, na categoria Melhor Revestimento Cerâmico Piso.

O Arcade Polido é inspirado no movimento Art Nouveau - caracterizada pela presença de linhas ondulantes, assimétricas e dinâmicas, a fim de transmitir a ideia de movimento.

Concedida pela ANFACER (Associação Nacional dos Fabricantes de Cerâmica para Revestimentos, Louças Sanitárias e Congêneres), em parceria com a Apex-Brasil (Agência Brasileira de Promoção de Exportações e Investimentos), a premiação tem como objetivo destacar os produtos nacionais de alto valor agregado, e conta com a curadoria de um corpo de jurados altamente qualificados, composto por 14 profissionais que atuam no segmento de arquitetura e decoração.

## **GRUPO INCOPISOS**

O segmento dos revestimentos cerâmicos está em constante evolução e o Grupo Incopisos acompanha esse movimento. É essa movimentação que permite que novos designs e estilos surjam, de forma surpreendente, com produtos inovadores em formatos, texturas, soluções e aplicações. Desta forma, uma das principais inovações

deste ano é a tecnologia TouchAD da Linha Supreme, que proporciona aconchego sensorial para os espaços. Recomendada para aplicação em todos os ambientes residenciais, ela proporciona toque suave devido à cobertura de esmalte Mate Seco, que também traz uma resistência ainda maior ao escorregamento quando comparado às linhas tradicionais. O TouchAD está traduzido em gráficas fiéis de pedras, mármore e madeiras de todas as marcas: Incopisos, Bellacer, Vivence e Marmocerâmica.

## **GRUPO EUCATEX**

O Grupo Eucatex, com 71 anos de mercado e um dos maiores fabricantes de painéis MDF e MDP, pisos laminados, portas, divisórias e tintas do país e o maior produtor de chapas de fibra de madeira do mundo, mostrou diversos lançamentos.

Entre os destaques, está a nova marca Eucatex Porcelanato, que chega ao mercado trazendo a expertise do grupo em reproduzir padrões e texturas com fidelidade, entendendo as necessidades de funcionalidade e estética, além de toda a qualidade e confiança que somente uma empresa com sete décadas de história pode oferecer aos seus consumidores.

Outro lançamento é a Porta Lacca Acetinada. Sinônimo de modernidade e sofisticação, o novo produto está disponível nos padrões Branco, Preto, Grafite e Arenas, ideal para quem busca praticidade, mas também considera porta como um elemento fundamental na decoração dos ambientes.

O Eucafloor, marca de pisos laminados e vinílicos LVT e rodapés da Eucatex, levou como grande lançamento o Rodapé Acqua New, um produto revolucionário na categoria de rodapés. 100% reciclável e à prova d'água, o Acqua New é sustentável e ecológico, pois é totalmente produzido a partir de finas partículas de madeira de eucalipto cultivado em florestas certificadas com os selos FSC de Cadeia de Custódia e de Manejo Florestal.

Grande novidade da Eucatex para esta edição da Revestir, a linha Ripados Eucatex®, nas versões em peças e em painéis, é um revestimento para parede e teto, que permite criar detalhes de decoração e inúmeras combinações com diferentes tipos de acabamento e produtos.

## **HELENA PORCELANA**

Através de seu olhar inovador, a marca apresentou a Coleção Essência – pensada para integrar e promover ambientes leves e sofisticados, sempre em sintonia com a essência da marca e de seu público, nas linhas Albero,





Essenziale, Marmo, Metropoli e Mineralli.

O destaque da coleção fica por conta do Porcelanato Essence, da Linha Marmo, que apresenta uma mistura de cores, tons e elementos que, juntos, resultam no que é a essência propriamente dita, assim como a essência humana, que é composta da mistura de histórias, momentos e experiências que constroem a sua personalidade. Sua variação de tons remete aos momentos de luz e sombra que nos tornam únicos. O modelo é inspirado em uma das rochas brasileiras mais exuberantes da natureza, o quartzito patagônia - uma pedra natural com efeitos gráficos únicos composta de quartzo, mica e óxido de ferro que se destacam por uma variação de cores em branco, preto, dourado e cinza. Um produto com visual marcante e cheio de glamour.

## INCEPA

A Incepa - referência no setor de revestimentos cerâmicos e porcelanatos, que faz parte do Grupo Roca Brasil Cerâmica (juntamente com a marca Roca Cerâmica) – levou uma série de novidades. Entre os destaques estão modelos inspirados na natureza, além da espessura ultrafina, de apenas 7mm.

“Neste ano, o design biofílico e natural prossegue em alta. Através de nossos modelos com diferentes tipos de acabamentos e, com tecnologia de ponta, é possível atender às necessidades dos consumidores, além de investir na integração do lar, aliando beleza e segurança aos espaços”, destaca Christie Schulka, Marketing Manager da Incepa.

Os porcelanatos da série foram inspirados na artesa-

nal “terracotta”, técnica ancestral que em italiano significa terra cozida. A cor característica foi preservada com todas as nuances e variações de desenho, além do relevo espazolato, que transfere naturalidade ao porcelanato.

As placas retificadas no formato 90cmx90cm valorizam os desenhos e possibilitam a aplicação com junta mínima de 1mm, transmitindo a sensação de piso único. As duas opções de acabamento tornam o produto prático e versátil. Enquanto a versão acetinada oferece calor e aconchego para áreas internas, a versão ABS (que conta com um maior coeficiente de atrito) proporciona mais segurança para espaços externos, como calçadas, decks e rampas.

## KOHLER

Líder global em metais para cozinhas e banheiros, a marca participou pela terceira com um estande de 1.200m<sup>2</sup>, agregando mais que o dobro do espaço da sua participação anterior e estreando novas coleções globais de produtos, incluindo dois lançamentos exclusivos para o mercado brasileiro, além de uma série de palestras personalizadas no estande. Galgada nos atributos água, design, experiência, tecnologia e sustentabilidade, a marca apresentou 11 ambientes de grande potência estética, incluindo um spa, que refletem a sua essência. Os tons pastéis que marcam a estética do espaço e das louças apresentadas fazem parte da campanha comemorativa dos seus 150 anos, celebrados em 2023. A Kohler foi a primeira marca no mundo a lançar louças coloridas, em 1927.

O estande ainda trouxe instalações para contempla-



# SETE LÉGUAS®

Seus pés à prova de tudo!

BOTA  
**CAPATAZ**

CANO:  
**CURTO E LONGO**

CORES:



NUMERAÇÃO:  
33 a 46



BOTA  
**FLEX**

CANO:  
**EXTRA CURTO**

CORES:



NUMERAÇÃO:  
33 a 44







ção da água através de experiências imersivas de banho e bem-estar, reforçando a importância desse recurso natural tão precioso e fundamental para nossa sobrevivência enquanto a tecnologia oferece eficiência.

Em relação aos lançamentos, a Kohler divide seu profundo conhecimento em projetar sistemas de tecnologia que simplificam os desafios mais complexos, com as coleções de metais para cozinha: Simplice™ Touchles,, Simplice™ Semiprofissional, Coleção Crue™, Coleção Artifact, Occasion™ Collection, Parallel, Brazn Collection.

### KINGSPAN ISOESTE

Pioneira e líder em soluções isotérmicas para coberturas, fachadas e revestimentos arquitetônicos, a Kingspan Isoeste participou pela primeira vez e apresentou a nova linha de produtos arquitetônicos da marca, Benchmark.

Proporcionando maior liberdade criativa em projetos arquitetônicos residenciais, comerciais, industriais e corporativos, a linha une o que há de melhor em inovação no segmento de revestimentos e fechamentos de superfícies. Tudo com uma ampla gama de desenhos, cores, tamanhos e formatos para fachadas e acabamentos de áreas externas e internas.

Painel Evolution – Com acabamento moderno, capaz de agregar mais velocidade às obras e excelente desempenho térmico, o painel arquitetônico Evolution é um fechamento composto por núcleo isotérmico em PIR AP e revestido por chapas de aço galvanizado pré-pintado.

Creative Wall – O Creative Wall é a solução perfeita para renovar fachadas, além de oferecer aplicação rápida e alta durabilidade. seu projeto.

SmartWall – O painel SmartWall® da Benchmark by Kingspan Isoeste cria novas possibilidades para o mercado de construção civil. Com sistema de encaixe integrado, as peças são facilmente interligadas e aumentam a produtividade geral das obras.

Infinity Wall – A linha Infinity Wall une a aconchegante estética dos painéis de madeira a um material muito mais resistente e sustentável em relação ao uso de madeira natural: o aço galvanizado.

### LORENZETTI

A Lorenzetti lançou a linha Acqua Century, em comemoração aos 100 anos da marca. São duas versões, Acqua Century Digital e o Acqua Century Eletrônico, que se destacam pelo design arrojado e pelas funcionalidades.

A proposta de design do Acqua Century é disruptiva para a categoria de duchas e chuveiros elétricos. A inspiração para criação dos produtos está no design das duchas frias. A partir deste conceito, foi possível garantir um estilo moderno e sofisticado, com linhas finas, fazendo do Acqua Century um verdadeiro ícone para projetos de banheiros e salas de banho. Os produtos estão disponíveis na versão digital nas cores branco com cromado e preto com cromado e, na versão eletrônica, nas cores preto e branco.

As versões contam com a resistência Loren Ultra, de alta performance e longa duração, tipo cartucho e de fácil acesso; engate rápido, que permite fácil instalação e remoção em poucos passos; tecnologia press plus, que garante jatos de água de alta performance mesmo com baixa pressão; e estão disponíveis nas potências de 127V 5.500W, 220V 6.800W e 220V 7.500W.



“A Lorenzetti mais uma vez revoluciona a categoria de chuveiros elétricos. A inovação presente no produto, com funções práticas e tecnológicas, somada ao design moderno e disruptivo, tornam os chuveiros exclusivos e completos”, reforça Paulo Galina, Gerente de Marketing da Lorenzetti.

## **MOLDIMPLAS**

A Moldimplas apresentou as Desempenadeiras lisa e dentada, novidades no portfólio através da marca DiMaestro, assim como o Rodel, todos de fabricação própria. E novos produtos estão sendo desenvolvidos.

Outro lançamento na Revestir é o Piso Vinílico, ampliando a atuação da empresa, que deixa apenas a parte bruta da obra para chegar à finalização. O piso vinílico é para uso residencial e está disponível nas cores marrom, bege-escuro e bege-claro.

O estante também trouxe a parceria com a marca Ruby, de Barcelona, com ferramenta e máquina de corte para pisos.

## **PADO**

Com produção baseada em IoT (Internet das Coisas), a PADO revela as inovações aplicadas à segurança e ao design dos produtos, além dos lançamentos mais recentes.

Entre as novidades, a Pado traz as fechaduras digitais que prezam pelas linhas sóbrias e minimalistas, unindo inovação e tecnologia e turbinando o portfólio com duas opções de cores: cromo acetinado e grafite polido.

Outros lançamentos de destaque são: Ascot by Fabrício Roncca, arquiteto que desenvolveu produtos inspirados no processo de lapidação do diamante e amalgamadas, em sintonia com a arquitetura contemporânea; e as novas linhas de maçanetas que prezam por design único e que combinam acabamentos com a incrustação de apliques em couro, vidro, cimento, cerâmica, madeira e materiais contemporâneos.

## **ROCA**

Moderna e atemporal, a cor preta sempre foi um clássico no mundo da moda e tem se apresentado como uma tendência que veio para ficar de vez na decoração. Trazendo mais requinte e ousadia para as louças sanitárias, a Roca reforça o seu portfólio de cores e aposta em uma nova tonalidade do preto, no acabamento matte. Ainda mais absoluto, o Matte Black evoca sofisticação, drama, elegância, glamour e até mesmo o mistério para os projetos de banheiro e lavabo. Forte e poderosa, a cor foi um dos des-

taques no portfólio de cubas da Roca para a Revestir 2023.

Abrindo um amplo leque de possibilidades aos projetos de banheiros e lavabos, a Matte Black é encontrada em coleções singulares como aquelas assinadas por profissionais brasileiros: Ruy Ohtake, Fernanda Marques e João Armentano, as peças da coleção Inspira e Optica e a bacia sanitária Nero.

Na vanguarda do desenvolvimento tecnológico alinhado com as tendências do mercado, a Roca observou a expressão da cor tanto em projetos de interiores, como em outros segmentos – caso da moda e do setor automobilístico. Ao reunir referências, chegou ao exclusivo Matte Black, que se configura como o preto mais absoluto do mercado, aliado à beleza única e moderna do acabamento fosco. A tonalidade reforça a paleta de cores sóbrias, no acabamento fosco, desenvolvida pela Roca e que já contava com a paleta de Blanco Matte, Stone, Café, Bege e Onix.

## **PORTINARI**

Do olhar sensível do arquiteto Nildo José nasceu a mais nova colab da Portinari: a Coleção Maracangalha. O lançamento, apresentado na 21ª Expo Revestir - faz parte do novo portfólio da marca que, em 2023, apresenta 12 novas coleções que expressam a arte de viver a vida em cada ambiente, fazendo aflorar nas pessoas os sentimentos de encantamento, calma, felicidade e nostalgia.

Todos esses elementos se unem na Coleção Maracangalha, que traz peças que transbordam brasilidade e identidade do povo brasileiro, seja por meio da música, principalmente o samba, da arquitetura ancestral - com suas casinhas coloridas, azulejos coloniais e calçamentos de pedra - sem esquecer, é claro, da afetividade, ativada pelo toque, pelos cheiros, sabores e lembranças da infância. Todas as peças da coleção são compostas por elementos que um dia foram o contexto de uma vivência e hoje se tornam centrais na inspiração de um design quente e que desperta emoção.

## **PORTOBELLO**

As unidades Portobello Shop, Portobello, Portobello America e Pointer, que fazem parte do Portobello Grupo, receberam seus clientes do Brasil e de mais de 30 países, além dos profissionais de arquitetura e design, que consideram o evento uma referência para as novidades em revestimentos e acabamentos.

Para uma marca que tem a arquitetura no centro da sua estratégia, um estande vai além de um espaço de expo-



sição e transforma-se em um objeto arquitetônico, uma oportunidade de expressar seus atributos, seus valores.

Na edição de 2023 a empresa se propôs a avançar nos requisitos de sustentabilidade para o projeto de seu estande, prática que já fez parte da edição anterior.

### SAINT-GOBAIN

A Saint-Gobain Produtos para Construção participou da feira levando o conceito “Trilhando novos caminhos”, e apresentou diversas novidades e ações em seu estande, expondo soluções e o novo posicionamento de marca com os novos logos de Quartzolit, Brasilit, Placo, Isover e Ecophon.

O estande de 200m<sup>2</sup> contou com ativações que promoveram experiências enriquecedoras aos visitantes, de forma que consigam visualizar, conhecer e sentir o impacto das soluções das marcas em uma construção. Uma delas é a ‘Cidade Inteligente’, um ambiente virtual e imersivo em que é possível navegar por diversos espaços e verificar como as soluções do grupo podem ser utilizadas em locais que vão desde residências até hospitais e escritórios corporativos, por exemplo.

No estande, os visitantes também conheceram o ‘The Lab’, simulador interativo da Ecophon, que proporciona maior conhecimento sobre acústica, além de fazer experimentos e comparações em tempo real entre um am-

biente com acústica e outro sem.

O estande apresentou também iniciativas de transformação digital para o setor de construção civil, como o Localizador de Produtos, que ajuda a conectar clientes com lojistas, o Parceiro Responde, portal com respostas rápidas e dúvidas frequentes sobre o universo da construção civil e o #ImperResolve, ambiente virtual que simula uma casa e apresenta os produtos ideais para cada situação com soluções práticas.

As soluções para construção leve e sustentável da Brasilit, Quartzolit, Placo e Isover também tiveram destaque. Além das experiências, a Quartzolit comemora os 50 anos de Cimentcola, sinônimo de argamassa colante no setor, que tem um dos portfólios de produto mais completo do mercado. Já a Brasilit apresenta algumas novidades em acessórios para coberturas em um espaço que irá expor o portfólio e mostrar alguns benefícios práticos de suas soluções, como o novo painel Masterboard Plus com bordas diferenciadas, além de novas e diversas utilidades da Placa Cimentícia, como rodapés, revestimento de paredes, pérgolas, cercas, entre outros.

E para reforçar o compromisso com sustentabilidade, a Saint-Gobain irá reaproveitar os materiais do estande para eventos futuros além de diminuir a veiculação de impressos e distribuir brindes provenientes de produção sustentável.

## **SALVABRAS**

A Salvabras reforçou a importância dos seus produtos na proteção de pisos e revestimentos contra riscos ou manchas. A coleção Salva Piso oferece diferentes opções, entre elas, o Salva Piso Porcelanato, uma proteção resistente a impactos, impermeável e reutilizável. É formado pela união de papel kraft laminado, que não deixa passar líquidos, com o plástico bolha de alta resistência.

A Manta de Polietileno Expandido tem 2mm e é indicada para proteção temporária de qualquer piso, é impermeável e pode ser usada em áreas externas ou internas.

O Kraft Pintura é ótima proteção contra respingos de pintura, pois é impermeável e fica rente ao piso.

Já o Salva Piso Extrarresistente foi desenvolvido para grandes obras, com muito fluxo de trabalho, com operários e ferramentas pesadas. É composto de papel kraft laminado e manta expandida. Além de ser impermeável, tem alta durabilidade e suporta impactos.

## **STRUFALDI**

Em seu 16º ano de participação na Expo Revestir, a Strufaldi Cerâmicas mostrou novidades e tendências vindas diretamente da última edição da Cersaie 2022, que aconteceu em Bolonha, na Itália. Com 200 m² de estande, a empresa levou muita inspiração, qualidade e novidades, incluindo ambientes decorados exclusivamente para a feira.

Entre as novidades está a sua nova linha Spiagge, inspirada nas tendências italianas, em que o alto brilho volta a ser referência nos revestimentos cerâmicos, principalmente nos pequenos formatos. Design ideal para ambientes requintados, promovendo destaque, elegância e inúmeras possibilidades de composição, permitindo abusar da criatividade. Além do brilho, essa linha se caracteriza pelo relevo, que valoriza ainda mais o produto.

## **TRAMONTINA**

A Tramontina apresentou algumas de suas grandes apostas para o segmento de cozinhas durante a Expo Revestir 2023. Entre os lançamentos da marca estão a lixeira embutida com sensor de aproximação Next, a Coifa Drita Silent Pro com motor externo e redução de até 60% do ruído em relação às tradicionais e novas opções de cooktops a gás da linha Tramontina Design Collection.

Na linha molhada, a Cuba de Sobrepor Tramontina Design Collection Workstation Quadrum Deep 50 em

Aço Inox com acessórios é a grande aposta da Tramontina para 2023. Um produto que oferece grande variedade de acessórios, se transformando em uma verdadeira workstation para o consumidor, onde é possível realizar diversas tarefas. Com estética contemporânea, o produto confere à cozinha um visual clean já que a cuba pode ser completamente coberta por duas tábuas de vidro. Até mesmo o misturador que acompanha o kit pode ser “escondido” dentro da cuba, não ficando aparente na bancada.

## **VILLAGRES**

Além dos lançamentos que a Villagres apresentou na feira, os visitantes da feira tiveram o privilégio de estar com o renomado arquiteto Paulo Niemeyer, que assinou um dos lançamentos da Villagres, a linha Canoas, A linha Canoas presta uma homenagem à Casa das Canoas, projetada por Oscar Niemeyer, que interpreta o já consagrado terrazzo. Este porcelanato remete ao concreto, com pequenos fragmentos minerais integrados à gráfica, mas com uma proposta suave e harmônica. Está disponível em duas texturas – natural e externo – o que possibilita versatilidade aos projetos e utilização em diferentes ambientes, além de oferecer a tecnologia SAP, que confere mais resistência contra riscos, além de deixar o produto granilhado e natural.

Com mais de 100 anos de história, a Villagres é considerada uma grife quando o assunto é cerâmica. São produtos de alta qualidade e com alto investimento em equipamentos de última geração. Localizada em Santa Gertrudes (SP), todos os processos de fabricação são automatizados. Atualmente conta com aproximadamente 180 linhas que atendem todas as exigências do mercado com requinte, nacional e internacional

## **SIKA**

A Sika possui um dos mais completos conjuntos de soluções do setor, como argamassas colantes e de rejuntamento para revestimentos cerâmicos, sistemas para impermeabilização e redução de ruído sob os revestimentos, rebocos e acabamentos decorativos, além de sistemas de isolamento térmico de fachadas. Presente pela segunda vez na feira, a empresa proporcionou uma experiência aos visitantes, além de apresentar seu portfólio completo que abrange instalação de revestimentos cerâmicos e pedras naturais, acabamento de fachadas, sistemas de proteção e decoração, bem como acabamento de paredes internas.



Blukit

# LANÇAMENTO ADAPTADOR

PARA FILTRO

# 6 em 1

## COM REGISTRO INTEGRADO

PRÁTICO PARA INSTALAÇÃO

FABRICADO EM ABS

DUAS FORMAS DE USO: **FILTRO E TORNEIRA**

**SOMENTE FILTRO:** POSSUI UM CAP COM VEDAÇÃO DE TOPO



Facilita a instalação de filtros multimarcas, sem a necessidade de identificar o modelo da mangueira ou da conexão para instalação.

CONFIRA O VÍDEO  
DE LANÇAMENTO:



/canalblukit



**Blukit**

**ELA É ESSENCIAL PARA O PLANETA,  
ELA É RIQUEZA, ELA É VIDA!**

**22 DE  
MARÇO**

**dia  
mundial  
da**

**ÁGUA**

**O EQUILÍBRIO E O FUTURO DE NOSSO PLANETA  
DEPENDEM DA PRESERVAÇÃO DA ÁGUA E DE SEUS CICLOS.**

**CONHEÇA OS PRODUTOS  
BLUKIT QUE CONTRIBUEM  
PARA A ECONOMIA DE  
ÁGUA E O BEM DO PLANETA!**



A grande novidade, para este ano, é a Linha Premium Sika Quartzobrás que traz 60 cores de rejuntas e foi desenvolvida com exclusividade pela Pantone.

## HAUS DECOR

### Experiência ainda mais completa

A Haus Decor Show, simultânea à Expo Revestir, surgiu com o objetivo de proporcionar aos visitantes uma experiência mais completa, permitindo que eles tenham acesso a outras marcas e produtos que também integram as áreas de arquitetura e design de interiores. São mais de 40 expositores apresentando tendências e novidades ao mercado. Juntas, elas ocupam 7 pavilhões do São Paulo Expo, contando com mais de 80 mil metros quadrados de exposição, e se consolidam como o maior evento do setor da América Latina. O objetivo da Haus Decor Show é proporcionar aos visitantes uma experiência mais completa, permitindo que eles tenham acesso a outras marcas e outros produtos que também integram as áreas de arquitetura e design de interiores.

### Tinta de Qualidade em destaque na Haus Decor!

A Abrafati esteve presente com um estande dedicado especialmente ao Programa Setorial da Qualidade de Tintas Imobiliárias (PSQ) na Haus Decor Show, nova feira que congrega os setores de tintas e vernizes, iluminação e automação residencial, resultado da parceria do Sitivesp (Sindicato Paulista da Indústria de Tintas e Vernizes) com a NürnbergMesse Brasil, organizadora do evento. Reforçando a mensagem da Abrafati, o amplo e qualificado público que circulou pelo evento – formado por arquitetos, decoradores, designers e diversos outros profissionais que decidem as tintas a serem utilizadas ou influenciam na sua compra – pode ver, nos estandes de 18 fabricantes que participam do PSQ, produtos que atendem aos requisitos das normas técnicas e que trarão os resultados esperados ao serem utilizados na pintura.

## ANJO TINTAS

A Anjo Tintas apresentou na Revestir o Piso Blindado, tinta piso ultra premium, com proteção UVA e UVB, indicado para ambientes internos e externos, com altíssima resistência ao manchamento, inclusive com substâncias de difícil remoção, além de ter alta lavabilidade. O Piso Blindado – Grapheno Protech al-

cançou os maiores resultados de PEI e COF (normas que determinam a resistência do produto ao atrito e ao desgaste) do mercado em tintas imobiliárias. Está disponível em duas versões: base água com acabamento antiderrapante e Poliuretano Flex com acabamento polido e antiderrapante.

O Piso Blindado é fabricado com a revolucionária nanotecnologia do Grafeno para máxima proteção e é considerada a tecnologia mais avançada para proteger pisos e revestimentos.

## MONTANA QUÍMICA

A Montana Química, referência em tratamento, proteção e preservação de madeira, participou da primeira Haus Decor Show, feira de negócios que reuniu os maiores players dos setores de tintas e vernizes, iluminação, refrigeração e automação residencial.

“Temos alta expectativa para o evento, não só porque é a primeira edição, mas também porque teremos a oportunidade de mostrar nosso portfólio em um ambiente presencial e interativo, com dois de nossos grandes destaques, o Osmocolor Base Água e a linha metalizada Flora”, afirma Michel Sentinelo, Gerente de Comunicação e Marketing da Montana Química.

Com o lema ‘cores à base de sonhos’, a Flora traz acabamentos texturizados, metalizados, lacas e vernizes, entre outros, além de complementos como primer, selador e clareador. A sua linha de Metalizados Multifuncionais usa uma nova base para oferecer mais liberdade de criação para profissionais qualificados da construção civil, como arquitetos, decoradores e marceneiros.

## SHERWIN-WILLIAMS

A Sherwin-Williams levou para a Revestir a família Metalatex, carro-chefe da companhia, onde é possível construir todas as cores do catálogo e com embalagens de 18L, 3,6L e 1/4L, de acordo com a necessidade de cada cliente.

A novidade é o Metalatex Bioprotect, que é um acrílico premium, com acabamento semiacetinado e tem uma propriedade que elimina 88% dos micro-organismos testados.

Já na linha de efeitos especiais, as embalagens ganharam novos acabamentos, para chamar mais atenção do consumidor no ponto de venda. Os pré lançamentos na Revestir trazem o efeito glitter. Tem uma resina e uma bisnaga com glitter prateado, permitindo que



o usuário decida a quantidade de brilho que quer para o ambiente.

O lançamento da linha de tintas em spray Colorgin também traz a tecnologia de textura em aerossol e a Sherwin-Williams é a única empresa com a característica de textura, disponíveis nas cores aço-cortain, verde-musgo, areia e granito.

## SUVINIL

A Suvinil aproveitou a Revestir para reforçar sua comunicação sobre o compromisso com a sustentabilidade. É um novo conceito: Suvinil para casa, para o mundo e para o futuro. E através dele, a empresa vai otimizar todas as ações, empenhos, todo engajamento para se tornar uma indústria cada vez mais sustentável, com menor impacto ambiental, desde o processo produtivo até o descarte. Esse conceito será reforçado ainda mais no decorrer de 2023.

O estande foi projetado pelo escritório de arquitetura Ohtake (Rodrigo Ohtake foi o responsável), que levou aspectos que reforçam os conceitos sustentáveis, além de ambientes com o conceito do novo produto, o toque da terra.

Os dois lançamentos nos ambientes imersivos fazem parte da inovação da Suvinil, a massa para ambientes internos, Suvinil Toque da Terra. Entre seus diferenciais, uma pigmentação totalmente mineral, com argila em sua composição, e também o efeito com toque aveludado contemporâneo. É uma massa pronta para uso, disponível em cinco cores e em galão de 5kg.

### Parceria inédita entre Barbie e Coral

Uma parceria entre a Coral e a Barbie promove uma experiência divertida e criativa aos visitantes, além de ser um convite para materializar todos aqueles projetos que ainda não estão em prática.

No espaço da marca, o visitante encontrou todas as cores desta parceria inédita, além de um carro da Barbie e um espaço todo instagramável para fotos incríveis!

Um show de cores, texturas e referências da cultura pop. Essa é a proposta do estande da Tintas Coral com a Barbie na Haus Decor. O espaço ilustra a mais nova parceria da marca e espelha a ousadia do desafio: brincar com a história da boneca icônica para refletir a tendência Barbicore e desafiar os consumidores, arquitetos e decoradores a perderem o medo e promoverem uma decoração mais alegre, ousada e que possa considerar a

individualidade de quem mora naquele lar. Sem pasteurizações e sem receio de serem singulares.

Para cumprir o papel desse desafio, a Tintas Coral está lançando uma coleção de 14 cores com a Barbie para colorir paredes e tetos de lares reais. “Nossa ideia é que, assim como a Barbie inspirou tantas crianças a serem o que quiserem, possamos inspirar as pessoas a sonharem com uma casa que reflita quem elas são com toda intensidade e alegria que o mundo pós-pandêmico merece. Essa não é uma coleção infantil, apesar de poder ser usada nesse sentido. É uma coleção de cores que desafia os adultos a serem mais criativos e únicos. Os millennials são a primeira geração de pessoas saindo das casas dos pais para morarem sozinhas. Isso demanda que, nos novos tempos, as pessoas possam ter uma casa criada para elas mesmas, refletindo a sua individualidade. Por mais que, visualmente, as cores remetem ao lúdico, com a combinação certa, podemos criar espaços cheios de personalidade”, conta Juliana Zaponi, Gerente de Comunicação e Cor da AkzoNobel Latam, fabricante da Tintas Coral.

## LUKSCOLOR TINTAS

A Lukscolor Tintas marcou presença na 1ª edição da Haus Decor Show, apresentando novidades ao mercado, como o lançamento do produto “Efeitos Especiais Lukscolor”, destinado à criação de efeitos, como o cimento queimado, mármore, penteado e muito mais, além da nova opção de base metalizada do Esmalte Base Água Premium Plus.

“É um prazer participar de um evento como este, especialmente depois de um período de pandemia. A Haus Decor é uma vitrine importante, porque tem total sinergia com a Expo Revestir e atrai justamente um público cativo da nossa marca. Em nosso estande, o visitante poderá ver de perto nossos destaques em produtos, além de conhecer melhor nossas últimas novidades”, comenta Cristina Potomati, Diretora da Lukscolor Tintas.

## UNIVERSO TINTAS E VERNIZES

Preparou um cenário Instagramável associado à infinidade de cores do sistema tintométrico Unicolors e a exposição por uma linha de tempo dos 80 anos da Universo Tintas. A marca ainda lançou o Sistema Tintométrico Unicolors, o produto Universo Epóxi Base Água Multisuperfícies Premium, em comemoração aos 80 anos da Universo Tintas.

Principais feiras do segmento da construção civil programadas para

# 2023

## FEICON

Feira Internacional da Construção  
De: 11 a 14 de abril de 2023  
Local: São Paulo Expo, SP  
[www.feicon.com.br](http://www.feicon.com.br)

## PAVING EXPO E LARE EXPO

Feira de Soluções, Inovações e Tendências em Telhados, Coberturas e Impermeabilização  
De: 24 a 26 de maio de 2023  
Local: Expo Center Norte, São Paulo, SP  
<https://paving.com.br/lare-expo/>

## Intermach

Feira e Congresso Internacional de Tecnologia, Máquinas, Equipamentos, Automação e Serviços para a Indústria Metalmeccânica  
De: 11 a 14 de julho de 2023  
Local: Centro de Convenções e Exposições EXPOVILLE, Joinville, SC  
[www.intermach.com.br](http://www.intermach.com.br)

## ABIMAD'36

Feira das Indústrias de Móveis de Alta Decoração  
De: 18 a 21 de julho  
Local: São Paulo Expo, SP  
[www.abimad.com.br/feira\\_abimad](http://www.abimad.com.br/feira_abimad)



## CONSTRUSUL

Feira Internacional da Construção  
De: 01 a 04 de agosto de 2023  
Local: Centro de Eventos Fiergs, Porto Alegre, RS  
[www.feiraconstrusul.com.br](http://www.feiraconstrusul.com.br)

## Construexpo Atibaia

Feira de Construção e Mobiliário  
Data: 17 a 20 de agosto de 2023  
Local: Estação Atibaia, Caetetuba, Atibaia, SP  
[www.construexpo.com.br](http://www.construexpo.com.br)

## Concrete Show

Feira Internacional da Cadeia Construtiva  
De: 08 a 10 de agosto de 2023  
Local: São Paulo Expo, SP  
[www.concreteshow.com.br](http://www.concreteshow.com.br)

## Abrafati Show

Exposição Internacional de Fornecedores de Tintas  
De: 21 a 23 de novembro de 2023  
Local: São Paulo Expo, SP  
[www.abrafatishow.com.br](http://www.abrafatishow.com.br)



## CONSTRUEXPO ATIBAIA

A edição de 2023 da feira Construexpo Atibaia será de 17 a 20 de agosto, na Estação Atibaia, em Atibaia (SP). O evento se consolida como a principal feira de construção e construção sustentável da região bragantina e cidades próximas com alto potencial de crescimento e investimentos imobiliários.

Em sua 3ª edição, a feira reunirá mais de 80 expositores entre empresas de construção, construtoras, imobiliárias, serviços para construção civil e fornecedores. Não só focada no fomento de negócios, a Construexpo promoverá também o Salão do Imóvel e palestras com temas atuais e debates sobre a construção civil corporativa e residencial, novas tecnologias e o futuro sustentável no meio em que se vive e se habita.

Com credibilidade, alcance regional e relevância nacional, a Construexpo é a oportunidade para potenciais negócios e desenvolvimento dos setores da construção civil e imobiliário na região, que abrange desde Guarulhos até Sul de Minas, Vale do Paraíba, Campinas e Circuito das Águas Paulista.

**cobrecom**

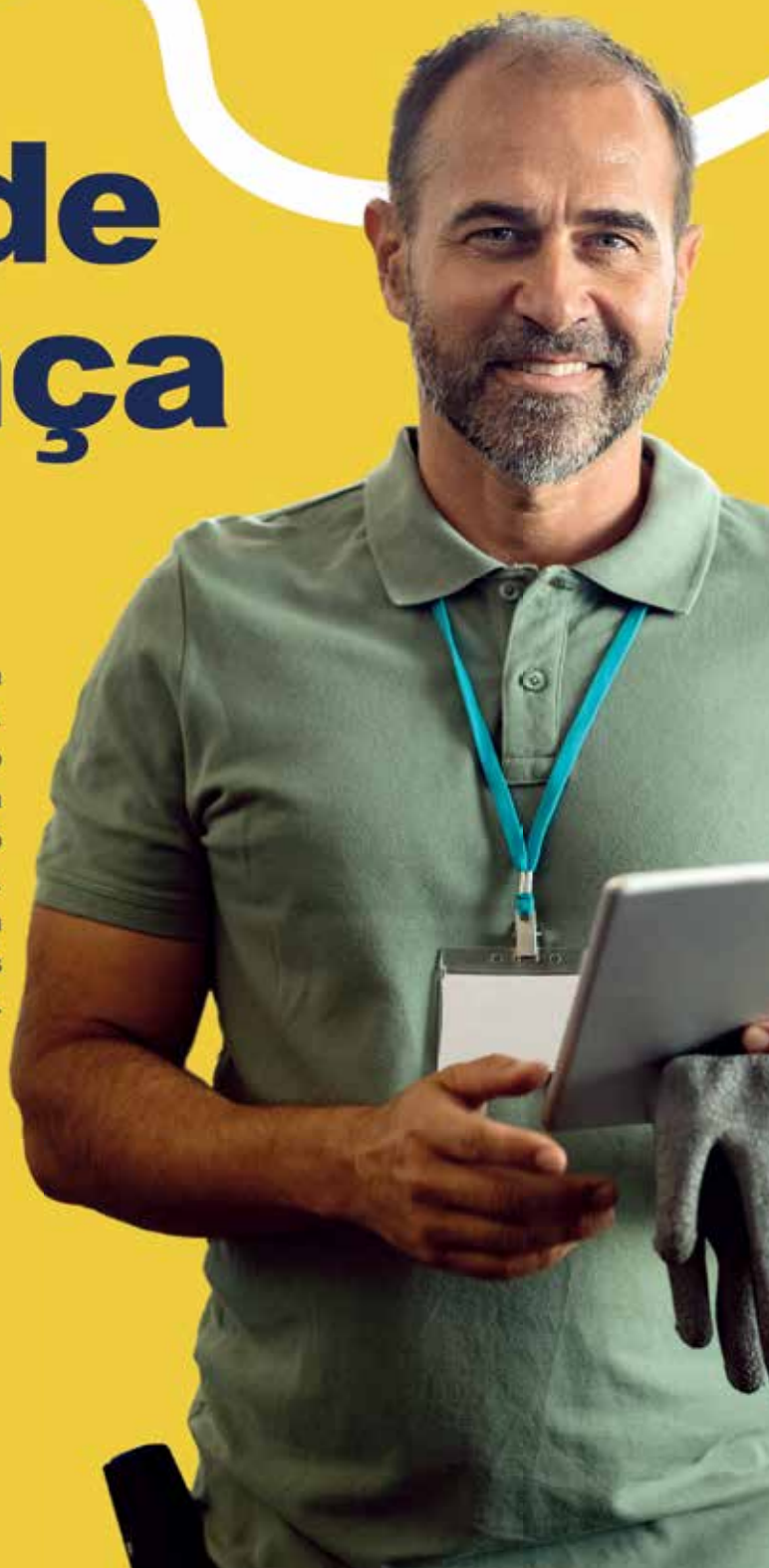


# sua marca de confiança

Quem vive o mercado de fios e cabos de cobre sabe a responsabilidade que tem. Um único erro pode ser fatal. Por isso, trabalhar com uma marca de confiança não pode ser opção, mas regra. E marca de confiança é aquela que tem história sólida, controle em todo processo de fabricação e garante a pureza no seu cobre. É a marca que só recebe elogios, é utilizada e indicada pelos melhores profissionais e está presente em grandes empreendimentos. **Confiança é a marca da Cobrecom.**



[www.cobrecom.com.br](http://www.cobrecom.com.br)





# LORENZETTI | 100 ANOS

INOVAÇÃO QUE DESAFIA O TEMPO

ACQUA CENTURY  
DIGITAL E ELETRÔNICO



acesse nosso site e  
redes sociais  
lorenzettioficial  
0800 015 02 11

Venha nos visitar na Feicon 2023

PAVILHÃO SÃO PAULO EXPO  
11 A 14 DE ABRIL  
STAND E110